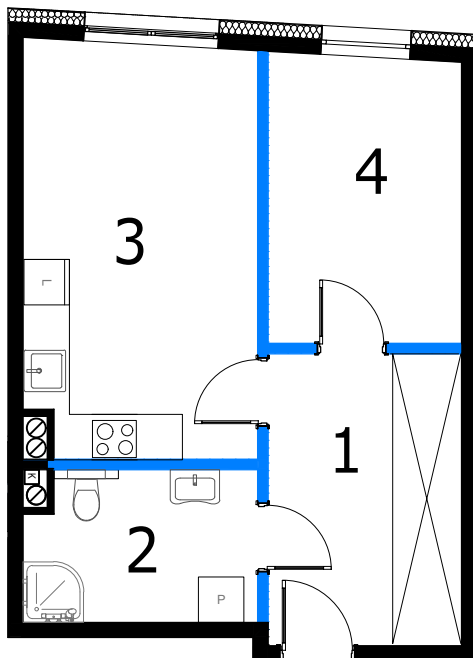
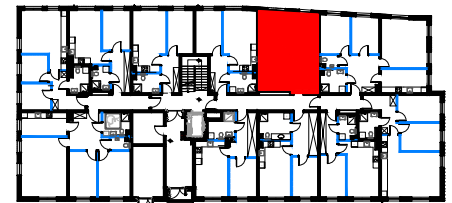


siedle  
zereśniowe



ul. Oleśnicka  
~15m



## Mieszkanie A-0-2 44,19 m<sup>2</sup> PARTER

ZESTAWIENIE POMIESZCZEŃ LOKALU

| Mieszkanie A-0-2 |                       | 44,19 m <sup>2</sup> |
|------------------|-----------------------|----------------------|
| 1                | Korytarz              | 9,89 m <sup>2</sup>  |
| 2                | Łazienka              | 6,00 m <sup>2</sup>  |
| 3                | Salon+ aneks kuchenny | 16,75 m <sup>2</sup> |
| 4                | Pokój                 | 9,70 m <sup>2</sup>  |
| 5                | Ścianki działowe *    | 1,85 m <sup>2</sup>  |

Powierzchnia lokalu obliczona wg Polskiej Normy PN-ISO 9836:1997 oraz rozporządzenia Ministra Rozwoju z dnia 11 września 2020 r. w sprawie szczegółowego zakresu i formy projektu budowlanego (t.j.; Dz. U. z 2020 r., poz. 1609 ze zm.).

Ostateczna powierzchnia lokalu może ulec zmianie. Informacja przedstawiona na niniejszej karcie nie stanowi oferty w rozumieniu art. 66 par. 1 Kodeksu cywilnego i ma wyłącznie charakter informacyjny.

\*) Ścianki działowe - przegrody z możliwością demontażu

POWIERZCHNIA LOKALU MOŻE ULEC ZMIANIE W TRAKCIE REALIZACJI BUDOWY

 PRZEGRODY NIETRWAŁE (MOŻLIWOŚĆ USUNIĘCIA)

 PRZEGRODY TRWAŁE

 LOKALIZACJA SZACHTÓW SANITARNYCH I WENTYLACYJNYCH

0 1 2 3m

**KLIWO Wojciech Klisowski**

Dział sprzedaży:

ul. Korczaka 2A (parter), 55-100 Trzebnica,  
tel. +48 690 911 799, e-mail: [kliwo@kliwo.pl](mailto:kliwo@kliwo.pl)

WERSJA POGŁĄDOWA  
ROZKŁAD PRZYBORÓW  
KUCHENNYCH I ŁAZIENKOWYCH  
PRZYKŁADOWY

[www.kliwo.pl](http://www.kliwo.pl)