

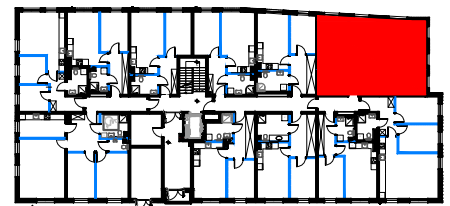
siedle  
zereśniowe



**kliwo**

ul. Oleśnicka

~15m



## Mieszkanie A-0-3 75,50 m<sup>2</sup> PARTER

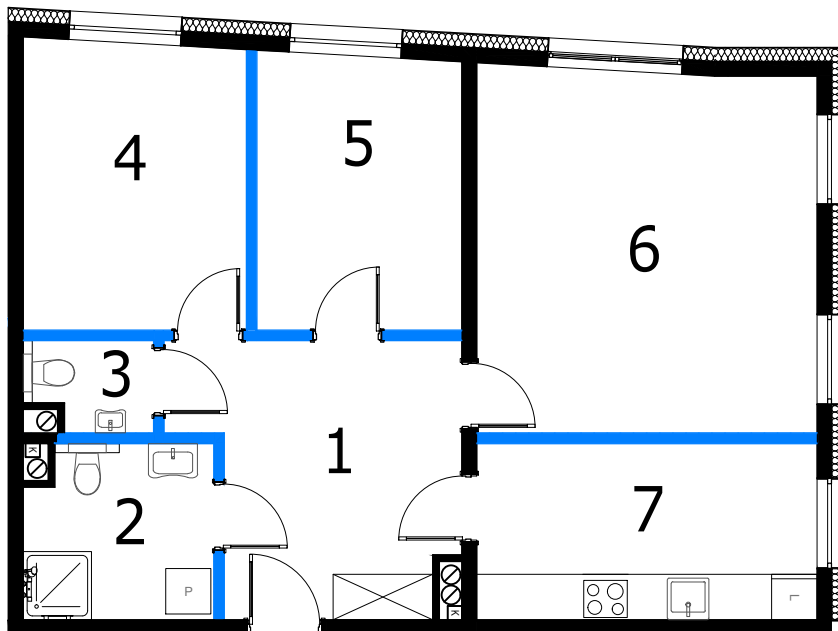
ZESTAWIENIE POMIESZCZEŃ LOKALU

Mieszkanie A-0-3		75,50 m <sup>2</sup>
1	Korytarz	12,18 m <sup>2</sup>
2	Łazienka	5,59 m <sup>2</sup>
3	WC	1,88 m <sup>2</sup>
4	Pokój	11,19 m <sup>2</sup>
5	Pokój	9,83 m <sup>2</sup>
6	Salon	21,52 m <sup>2</sup>
7	Kuchnia	10,48 m <sup>2</sup>
8	Ścianki działowe *	2,83 m <sup>2</sup>

Powierzchnia lokalu obliczona wg Polskiej Normy PN-ISO 9836:1997 oraz rozporządzenia Ministra Rozwoju z dnia 11 września 2020 r. w sprawie szczegółowego zakresu i formy projektu budowlanego (t.j.: Dz. U. z 2020 r., poz. 1609 ze zm.).

Ostateczna powierzchnia lokalu może ulec zmianie. Informacja przedstawiona na niniejszej karcie nie stanowi oferty w rozumieniu art. 66 par. 1 Kodeksu cywilnego i ma wyłącznie charakter informacyjny.


\*) Ścianki działowe - przegrody z możliwością demontażu



POWIERZCHNIA LOKALU MOŻE ULEC ZMIANIE W TRAKCIE REALIZACJI BUDOWY

 PRZEGRODY NIETRWAŁE (MOŻLIWOŚĆ USUNIĘCIA)

 PRZEGRODY TRWAŁE

 LOKALIZACJA SZACHTÓW SANITARNYCH I WENTYLACYJNYCH

0 1 2 3m

**KLIWO Wojciech Klisowski**

Dział sprzedaży:

ul. Korczaka 2A (parter), 55-100 Trzebnica,  
tel. +48 690 911 799, e-mail: [kliwo@kliwo.pl](mailto:kliwo@kliwo.pl)

[www.kliwo.pl](http://www.kliwo.pl)

WERSJA POGŁĄDOWA  
ROZKŁAD PRZYBORÓW  
KUCHENNYCH I ŁAZIENKOWYCH  
PRZYKŁADOWY