

KLIVO Usługi Ogólnobudowlane Wojciech Klisowski

ul. Milicka 30e, 55-100 Trzebnica, tel. +48 690 911 799
www.kliwo.pl

Przedmiotowy lokal znajdujący się w budynku mieszkalnym przy ul. Bukowa 1 w Trzebnicy, jest w świetle ustawy z dnia 24 czerwca 1994r., o własności lokali, samodzielnym lokalem mieszkalnym.

OBRĘB: **Trzebnica**

ULICA: **Bukowa 1**

DZIAŁKA: **59/2 AM 38**

POWIERZCHNIA LOKALU:

88,40 m²

WG NORMY PN-ISO 9836:1997

KONDYGNACJA:

PIĘTRO 1

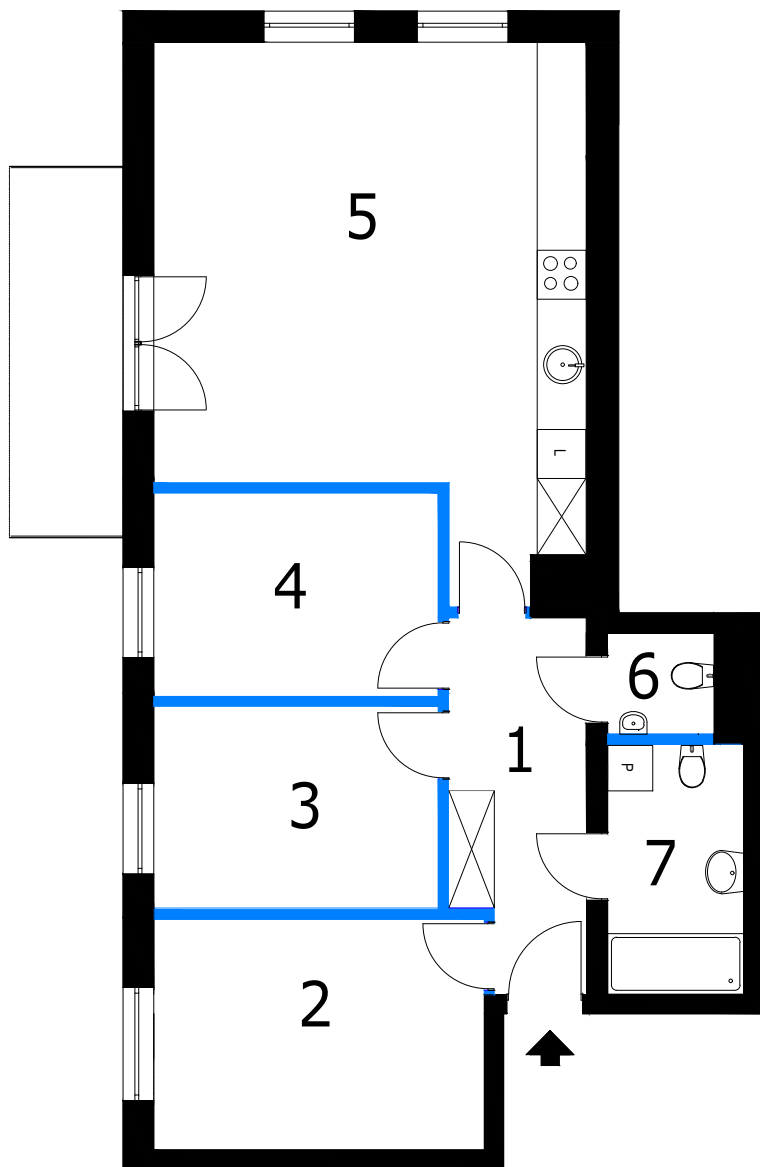
WYS: h=2,50m

FUNKCJA LOKALU:

**LOKAL MIESZKALNY
nr 1/13**



SKALA:

1 : 100

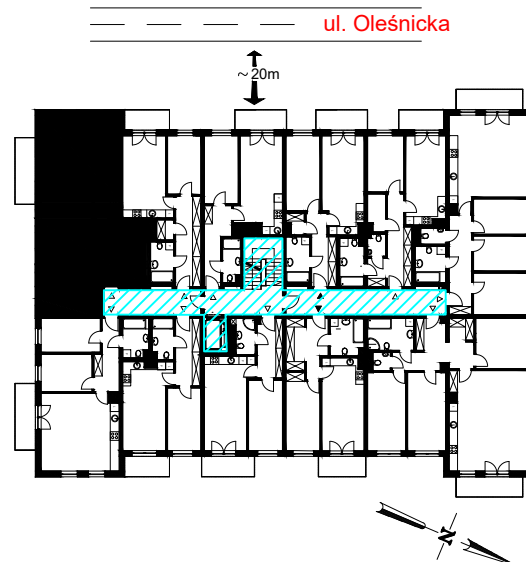


ZESTAWIENIE POMIESZCZEŃ LOKALU

Mieszkanie 1/13		88,40 m ²
1	Korytarz	8,49 m ²
2	Pokój	13,33 m ²
3	Pokój	10,11 m ²
4	Pokój	10,09 m ²
5	Pokój+aneks kuchenny	35,83 m ²
6	WC	1,88 m ²
7	Łazienka	5,88 m ²
8	Ścianki działowe	2,79 m ²

 PRZEGRODY NIETRWAŁE (MOŻLIWOŚĆ USUNIĘCIA)
 PRZEGRODY TRWAŁE

WERSJA POGLĄDOWA
ROZKŁAD PRZYBORÓW
KUCHENNYCH I ŁAZIENKOWYCH
PRZYKŁADOWY



 NIERUCHOMOŚĆ WSPÓLNA

DATA: 10.2022

OPRACOWAŁ:



MIEJSCE NA PIECZATKĘ, PODPIS