

KLIVO Usługi Ogólnobudowlane Wojciech Klisowski

ul. Milicka 30e, 55-100 Trzebnica, tel. +48 690 911 799
www.kliwo.pl

Przedmiotowy lokal znajdujący się w budynku mieszkalnym przy ul. Bukowa 1 w Trzebnicy, jest w świetle ustawy z dnia 24 czerwca 1994r., o własności lokali, samodzielnym lokalem mieszkalnym.

OBRĘB: **Trzebnica**

ULICA: **Bukowa 1**

DZIAŁKA: **59/2 AM 38**

POWIERZCHNIA LOKALU:

93,94 m²

WG NORMY PN-ISO 9836:1997

KONDYGNACJA:

PIĘTRO 4

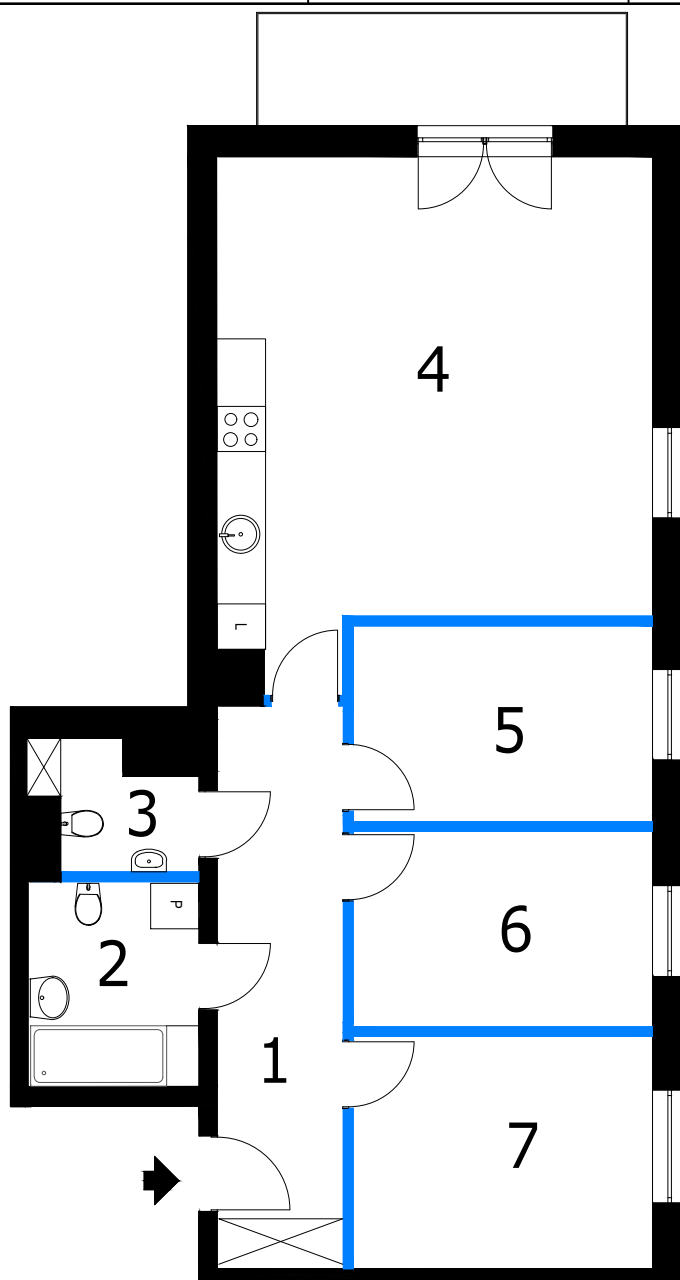
WYS: h=2,50m

FUNKCJA LOKALU:

**LOKAL MIESZKALNY
nr 1/50**

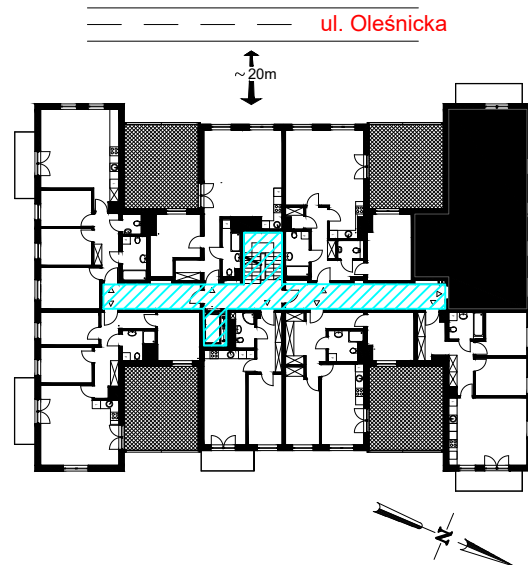
SKALA:

1 : 100



ZESTAWIENIE POMIESZCZEŃ LOKALU

Mieszkanie 1/50		93,94 m ²
1	Korytarz	12,42 m ²
2	Łazienka	6,12 m ²
3	WC	3,23 m ²
4	Pokój+ aneks kuchenny	36,45 m ²
5	Pokój	10,28 m ²
6	Pokój	10,22 m ²
7	Pokój	12,16 m ²
8	Ścianki działowe	3,06 m ²



NIERUCHOMOŚĆ WSPÓLNA

DATA: 10.2022

OPRACOWAŁ:



MIEJSCE NA PIECZATKĘ, PODPIS

 PRZEGRODY NIETRWAŁE (MOŻLIWOŚĆ USUNIĘCIA)

 PRZEGRODY TRWAŁE

WERSJA POGLĄDOWA
ROZKŁAD PRZYBORÓW
KUCHENNYCH I ŁAZIENKOWYCH
PRZYKŁADOWY