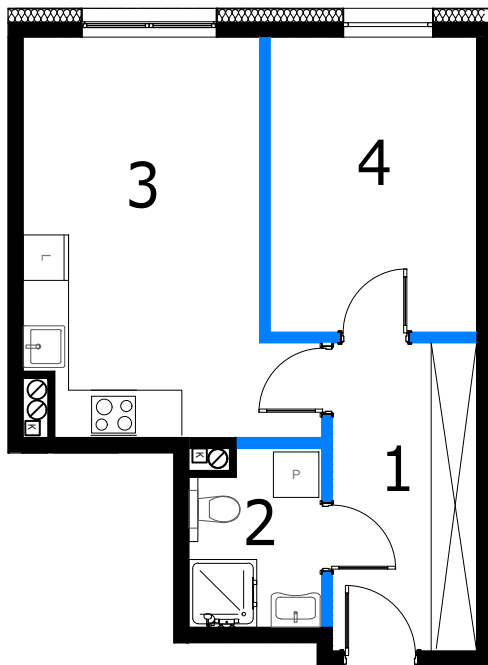


siedle
zereśniowe



 **kliwo**



POWIERZCHNIA LOKALU MOŻE ULEC ZMIANIE W TRAKCIE REALIZACJI BUDOWY

 PRZEGRODY NIETRWAŁE (MOŻLIWOŚĆ USUNIĘCIA)

 PRZEGRODY TRWAŁE

 LOKALIZACJA SZACHTÓW SANITARNYCH I WENTYLACYJNYCH

0 1 2 3m

KLIWO Wojciech Klisowski

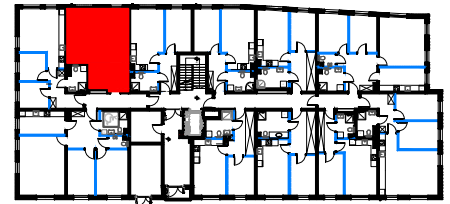
Dział sprzedaży:

ul. Korczaka 2A (parter), 55-100 Trzebnica,
tel. +48 690 911 799, e-mail: kliwo@kliwo.pl

www.kliwo.pl

ul. Oleśnicka

~15m



Mieszkanie A-0-10

41,56 m²

PARTER

ZESTAWIENIE POMIESZCZEŃ LOKALU

Mieszkanie A-0-10		41,56 m ²
1	Korytarz	7,78 m ²
2	Łazienka	3,93 m ²
3	Salon+ aneks kuchenny	17,25 m ²
4	Pokój	10,66 m ²
5	Ścianki działowe *	1,94 m ²

Powierzchnia lokalu obliczona wg Polskiej Normy PN-ISO 9836:1997 oraz rozporządzenia Ministra Rozwoju z dnia 11 września 2020 r. w sprawie szczegółowego zakresu i formy projektu budowlanego (t.j.; Dz. U. z 2020 r., poz. 1609 ze zm.).

Ostateczna powierzchnia lokalu może ulec zmianie. Informacja przedstawiona na niniejszej karcie nie stanowi oferty w rozumieniu art. 66 par. 1 Kodeksu cywilnego i ma wyłącznie charakter informacyjny.

*) Ścianki działowe - przegrody z możliwością demontażu

WERSJA POGŁĄDOWA
ROZKŁAD PRZYBORÓW
KUCHENNYCH I ŁAZIENKOWYCH
PRZYKŁADOWY