

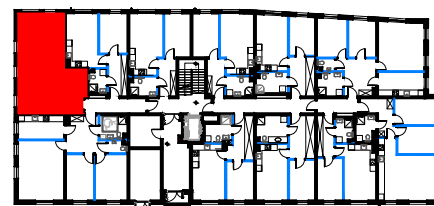
siedle
zereśniowe



kliwo

ul. Oleśnicka

~15m



Mieszkanie A-0-9 51,53 m² PARTER

ZESTAWIENIE POMIESZCZEŃ LOKALU

| Mieszkanie A-0-9 | | 51,53 m ² |
|------------------|-----------------------|----------------------|
| 1 | Korytarz | 8,56 m ² |
| 2 | Pokój | 7,52 m ² |
| 3 | Pokój | 7,04 m ² |
| 4 | Salon+ aneks kuchenny | 21,85 m ² |
| 5 | Łazienka | 4,76 m ² |
| 6 | Ścianki działowe * | 1,80 m ² |

Powierzchnia lokalu obliczona wg Polskiej Normy PN-ISO 9836:1997 oraz rozporządzenia Ministra Rozwoju z dnia 11 września 2020 r. w sprawie szczegółowego zakresu i formy projektu budowlanego (t.j.: Dz. U. z 2020 r., poz. 1609 ze zm.).


Ostateczna powierzchnia lokalu może ulec zmianie. Informacja przedstawiona na niniejszej karcie nie stanowi oferty w rozumieniu art. 66 par. 1 Kodeksu cywilnego i ma wyłącznie charakter informacyjny.

*) Ścianki działowe - przegrody z możliwością demontażu

POWIERZCHNIA LOKALU MOŻE ULEC ZMIANIE W TRAKCIE REALIZACJI BUDOWY

 PRZEGRODY NIETRWAŁE (MOŻLIWOŚĆ USUNIĘCIA)

 PRZEGRODY TRWAŁE

 LOKALIZACJA SZACHTÓW SANITARNYCH I WENTYLACYJNYCH

0 1 2 3m

KLIWO Wojciech Klisowski

Dział sprzedaży:

ul. Korczaka 2A (parter), 55-100 Trzebnica,
tel. +48 690 911 799, e-mail: kliwo@kliwo.pl

www.kliwo.pl

WERSJA POGŁĄDOWA
ROZKŁAD PRZYBORÓW
KUCHENNYCH I ŁAZIENKOWYCH
PRZYKŁADOWY