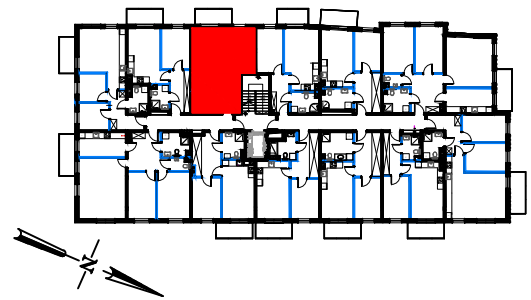
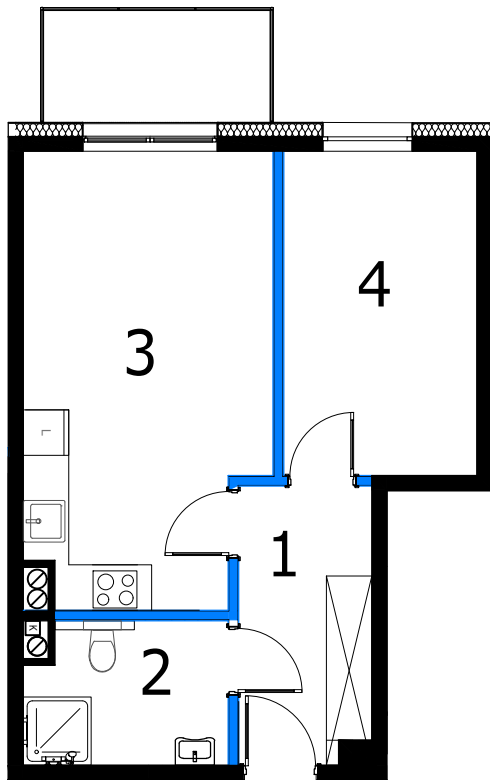


siedle
zereśniowe



 **kliwo**

ul. Oleśnicka
~15m



Mieszkanie A-1-12

42,66 m²

PIĘTRO I

ZESTAWIENIE POMIESZCZEŃ LOKALU

Mieszkanie A-1-12		42,66 m ²
1	Korytarz	6,35 m ²
2	Łazienka	4,93 m ²
3	Salon+ aneks kuchenny	18,72 m ²
4	Pokój	10,96 m ²
5	Ścianki działowe *	1,70 m ²

Powierzchnia lokalu obliczona wg Polskiej Normy PN-ISO 9836:1997 oraz rozporządzenia Ministra Rozwoju z dnia 11 września 2020 r. w sprawie szczegółowego zakresu i formy projektu budowlanego (t.j.: Dz. U. z 2020 r., poz. 1609 ze zm.).


Ostateczna powierzchnia lokalu może ulec zmianie. Informacja przedstawiona na niniejszej karcie nie stanowi oferty w rozumieniu art. 66 par. 1 Kodeksu cywilnego i ma wyłącznie charakter informacyjny.

*) Ścianki działowe - przegrody z możliwością demontażu

POWIERZCHNIA LOKALU MOŻE ULEC ZMIANIE W TRAKCIE REALIZACJI BUDOWY

 PRZEGRODY NIETRWAŁE (MOŻLIWOŚĆ USUNIĘCIA)

 PRZEGRODY TRWAŁE

 LOKALIZACJA SZACHTÓW SANITARNYCH I WENTYLACYJNYCH

0 1 2 3m

KLIWO Wojciech Klisowski

Dział sprzedaży:

ul. Korczaka 2A (parter), 55-100 Trzebnica,
tel. +48 690 911 799, e-mail: kliwo@kliwo.pl

www.kliwo.pl

WERSJA POGŁĄDOWA
ROZKŁAD PRZYBORÓW
KUCHENNYCH I ŁAZIENKOWYCH
PRZYKŁADOWY