

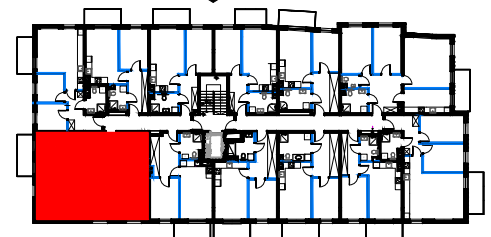
siedle
zereśniowe



kliwo

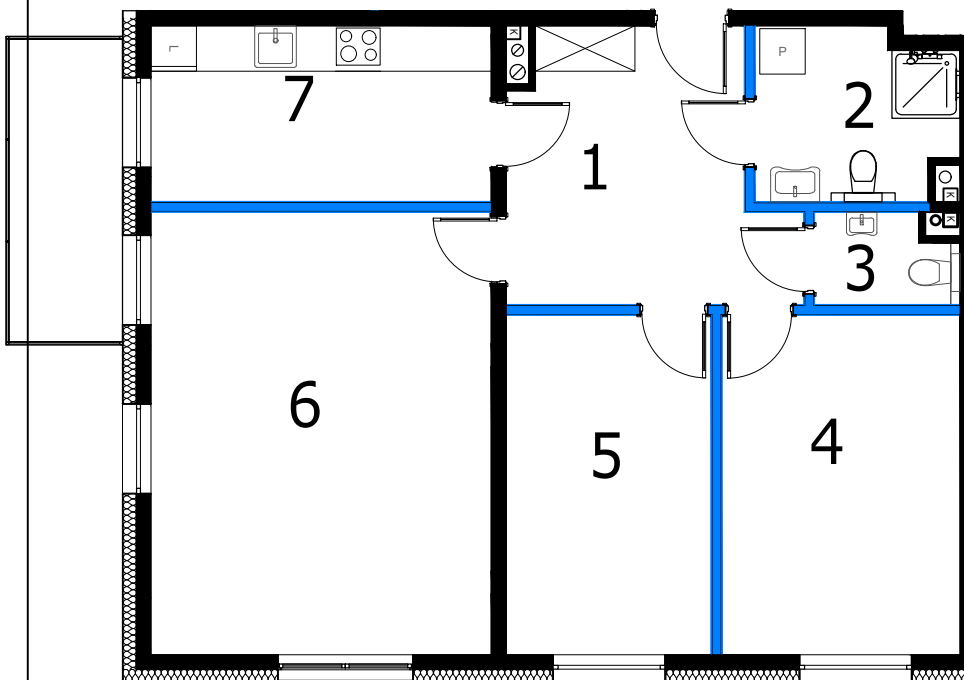
ul. Oleśnicka

~15m



Mieszkanie A-1-9 86,20 m² PIĘTRO I

ZESTAWIENIE POMIESZCZEŃ LOKALU




Mieszkanie A-1-9		86,20 m ²
1	Korytarz	12,25 m ²
2	Łazienka	5,76 m ²
3	WC	2,13 m ²
4	Pokój	14,14 m ²
5	Pokój	12,17 m ²
6	Salon	26,34 m ²
7	Kuchnia	10,47 m ²
8	Ścianki działowe *	2,94 m ²

POWIERZCHNIA LOKALU MOŻE ULEC ZMIANIE W TRAKCIE REALIZACJI BUDOWY

 PRZEGRODY NIETRWAŁE (MOŻLIWOŚĆ USUNIĘCIA)

 PRZEGRODY TRWAŁE

 LOKALIZACJA SZACHTÓW SANITARNYCH I WENTYLACYJNYCH

0 1 2 3m

KLIWO Wojciech Klisowski

Dział sprzedaży:

ul. Korczaka 2A (parter), 55-100 Trzebnica,
tel. +48 690 911 799, e-mail: kliwo@kliwo.pl

www.kliwo.pl

Powierzchnia lokalu obliczona wg Polskiej Normy PN-ISO 9836:1997 oraz rozporządzenia Ministra Rozwoju z dnia 11 września 2020 r. w sprawie szczegółowego zakresu i formy projektu budowlanego (t.j.; Dz. U. z 2020 r., poz. 1609 ze zm.).
Ostateczna powierzchnia lokalu może ulec zmianie.
Informacja przedstawiona na niniejszej karcie nie stanowi oferty w rozumieniu art. 66 par. 1 Kodeksu cywilnego i ma wyłącznie charakter informacyjny.

*) Ścianki działowe - przegrody z możliwością demontażu
**WERSJA POGLĄDOWA
ROZKŁAD PRZYBÓRÓW
KUCHENNYCH I ŁAZIENKOWYCH
PRZYKŁADOWY**