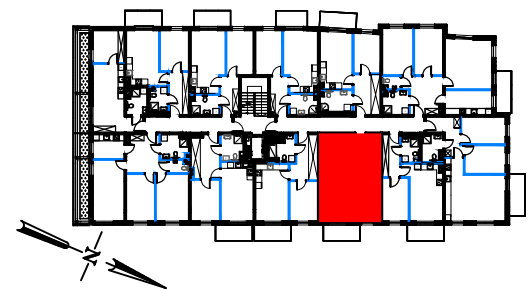
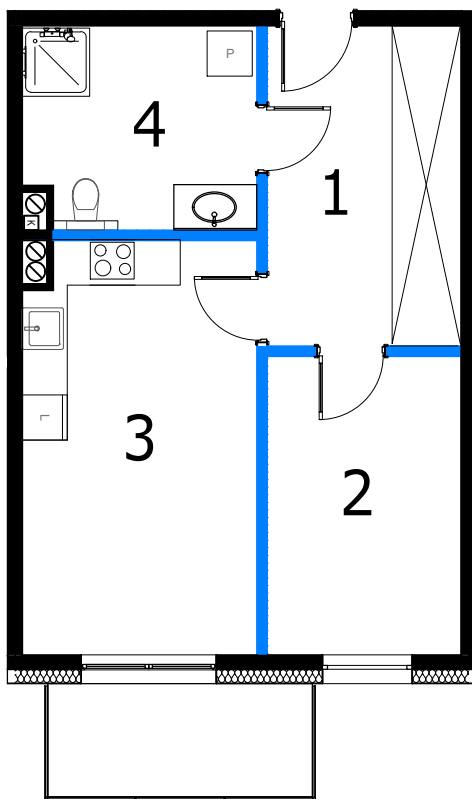
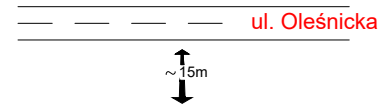


siedle  
zereśniowe



## Mieszkanie A-2-6 47,69 m<sup>2</sup> PIĘTRO II

ZESTAWIENIE POMIESZCZEŃ LOKALU

Mieszkanie A-2-6		47,69 m <sup>2</sup>
1	Korytarz	10,84 m <sup>2</sup>
2	Pokój	10,10 m <sup>2</sup>
3	Salon+ aneks kuchenny	16,72 m <sup>2</sup>
4	Łazienka	8,13 m <sup>2</sup>
5	Ścianki działowe *	1,90 m <sup>2</sup>

Powierzchnia lokalu obliczona wg Polskiej Normy PN-ISO 9836:1997 oraz rozporządzenia Ministra Rozwoju z dnia 11 września 2020 r. w sprawie szczegółowego zakresu i formy projektu budowlanego (t.j.; Dz. U. z 2020 r., poz. 1609 ze zm.).


Ostateczna powierzchnia lokalu może ulec zmianie. Informacja przedstawiona na niniejszej karcie nie stanowi oferty w rozumieniu art. 66 par. 1 Kodeksu cywilnego i ma wyłącznie charakter informacyjny.

\*) Ścianki działowe - przegrody z możliwością demontażu

POWIERZCHNIA LOKALU MOŻE ULEC ZMIANIE W TRAKCIE REALIZACJI BUDOWY

 PRZEGRODY NIETRWAŁE (MOŻLIWOŚĆ USUNIĘCIA)

 PRZEGRODY TRWAŁE

 LOKALIZACJA SZACHTÓW SANITARNYCH I WENTYLACYJNYCH

0 1 2 3m

**KLIWO Wojciech Klisowski**

Dział sprzedaży:

ul. Korczaka 2A (parter), 55-100 Trzebnica,  
tel. +48 690 911 799, e-mail: [kliwo@kliwo.pl](mailto:kliwo@kliwo.pl)

[www.kliwo.pl](http://www.kliwo.pl)

WERSJA POGŁĄDOWA  
ROZKŁAD PRZYBORÓW  
KUCHENNYCH I ŁAZIENKOWYCH  
PRZYKŁADOWY