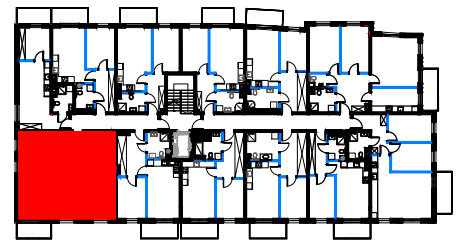


siedle
zereśniowe



ul. Oleśnicka

~15m



Mieszkanie A-3-9 73,70 m² PIĘTRO III

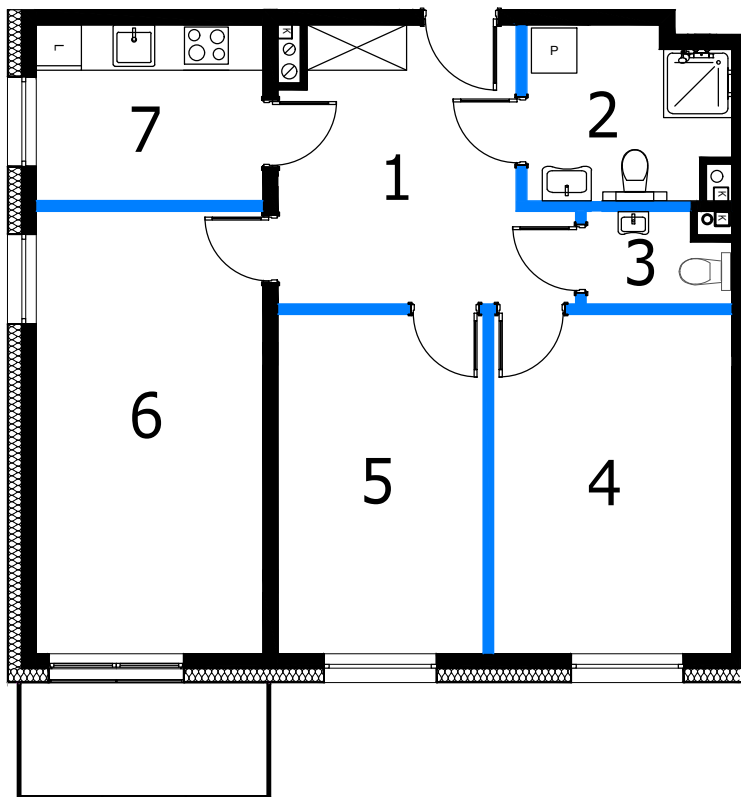
ZESTAWIENIE POMIESZCZEŃ LOKALU

| Mieszkanie A-3-9 | | 73,70 m ² |
|------------------|--------------------|----------------------|
| 1 | Korytarz | 12,25 m ² |
| 2 | Łazienka | 5,76 m ² |
| 3 | WC | 2,13 m ² |
| 4 | Pokój | 14,14 m ² |
| 5 | Pokój | 12,17 m ² |
| 6 | Salon | 17,56 m ² |
| 7 | Kuchnia | 6,98 m ² |
| 8 | Ścianki działowe * | 2,71 m ² |

Powierzchnia lokalu obliczona wg Polskiej Normy PN-ISO 9836:1997 oraz rozporządzenia Ministra Rozwoju z dnia 11 września 2020 r. w sprawie szczegółowego zakresu i formy projektu budowlanego (t.j.; Dz. U. z 2020 r., poz. 1609 ze zm.).

Ostateczna powierzchnia lokalu może ulec zmianie. Informacja przedstawiona na niniejszej karcie nie stanowi oferty w rozumieniu art. 66 par. 1 Kodeksu cywilnego i ma wyłącznie charakter informacyjny.

*) Ścianki działowe - przegrody z możliwością demontażu
WERSJA POGLĄDOWA
ROZKŁAD PRZYBORÓW
KUCHENNYCH I ŁAZIENKOWYCH
PRZYKŁADOWY



POWIERZCHNIA LOKALU MOŻE ULEC ZMIANIE W TRAKCIE REALIZACJI BUDOWY

PRZEGRODY NIETRWAŁE (MOŻLIWOŚĆ USUNIĘCIA)

PRZEGRODY TRWAŁE

LOKALIZACJA SZACHTÓW SANITARNYCH I WENTYLACYJNYCH

0 1 2 3m

KLIWO Wojciech Klisowski

Dział sprzedaży:

ul. Korczaka 2A (parter), 55-100 Trzebnica,
tel. +48 690 911 799, e-mail: kliwo@kliwo.pl

www.kliwo.pl