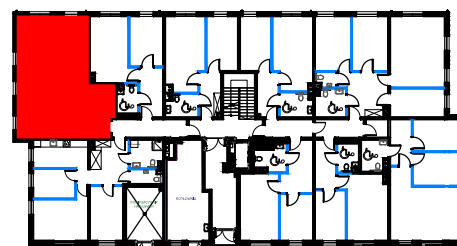
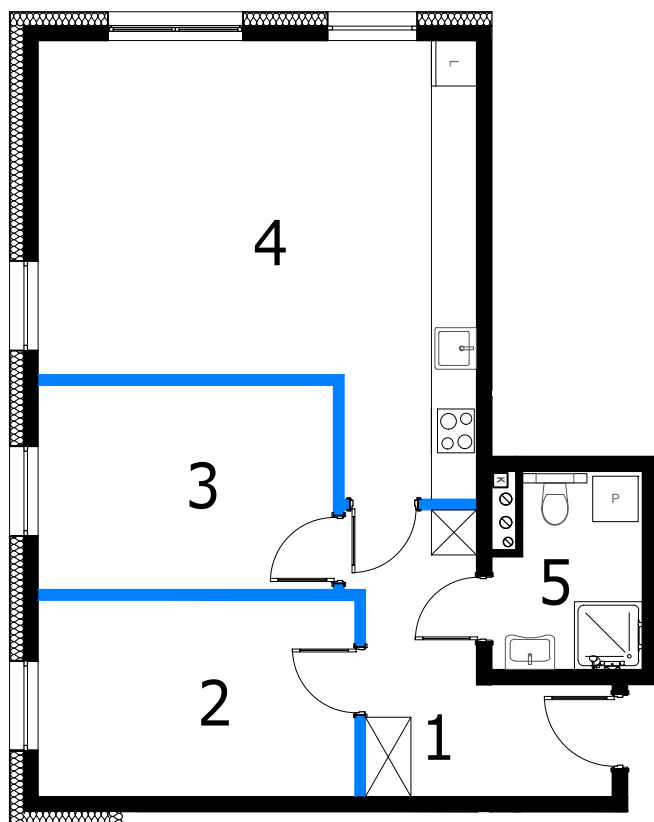




ul. Oleśnicka

~60m



Mieszkanie B-0-7 65,41 m² PARTER

ZESTAWIENIE POMIESZCZEŃ LOKALU

Mieszkanie B-0-7		65,41 m ²
1	Korytarz	8,52 m ²
2	Pokój	10,90 m ²
3	Pokój	10,55 m ²
4	Salon+ aneks kuchenny	28,52 m ²
5	Łazienka	4,76 m ²
6	Ścianki działowe *	2,16 m ²

Powierzchnia lokalu obliczona wg Polskiej Normy PN-ISO 9836:1997 oraz rozporządzenia Ministra Rozwoju z dnia 11 września 2020 r. w sprawie szczegółowego zakresu i formy projektu budowlanego (t.j.: Dz. U. z 2020 r., poz. 1609 ze zm.).

Ostateczna powierzchnia lokalu może ulec zmianie. Informacja przedstawiona na niniejszej karcie nie stanowi oferty w rozumieniu art. 66 par. 1 Kodeksu cywilnego i ma wyłącznie charakter informacyjny.

*) Ścianki działowe - przegrody z możliwością demontażu

POWIERZCHNIA LOKALU MOŻE ULEC ZMIANIE W TRAKCIE REALIZACJI BUDOWY

PRZEGRODY NIETRWAŁE (MOŻLIWOŚĆ USUNIĘCIA)

PRZEGRODY TRWAŁE

LOKALIZACJA SZACHTÓW SANITARNYCH I WENTYLACYJNYCH

0 1 2 3m

KLIWO Wojciech Klisowski

Dział sprzedaży:

ul. Korczaka 2A (parter), 55-100 Trzebnica,
tel. +48 690 911 799, e-mail: kliwo@kliwo.pl

www.kliwo.pl

WERSJA POGLĄDOWA
ROZKŁAD PRZYBORÓW
KUCHENNYCH I ŁAZIENKOWYCH
PRZYKŁADOWY