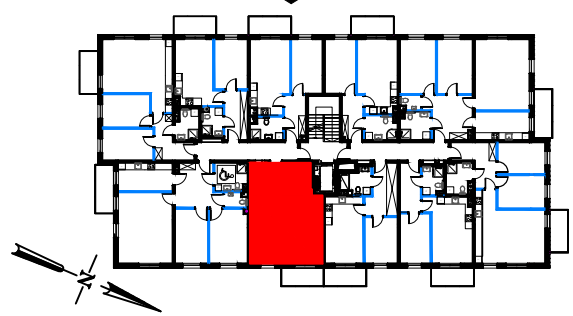
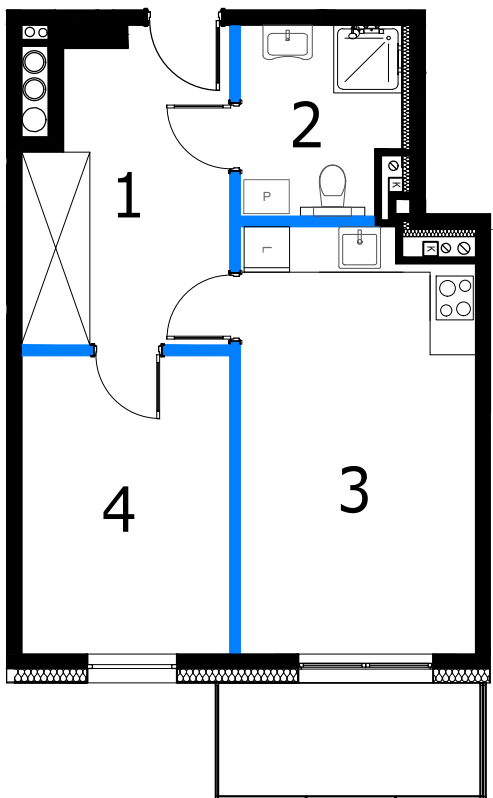




ul. Oleśnicka

~60m



Mieszkanie B-1-6 45,24 m² PIĘTRO I

ZESTAWIENIE POMIESZCZEŃ LOKALU

Mieszkanie B-1-6		45,24 m ²
1	Korytarz	10,45 m ²
2	Łazienka	5,08 m ²
3	Salon+aneks kuchenny	17,06 m ²
4	Pokój	10,85 m ²
5	Ścianki działowe *	1,80 m ²

Powierzchnia lokalu obliczona wg Polskiej Normy PN-ISO 9836:1997 oraz rozporządzenia Ministra Rozwoju z dnia 11 września 2020 r. w sprawie szczegółowego zakresu i formy projektu budowlanego (t.j.; Dz. U. z 2020 r., poz. 1609 ze zm.).

Ostateczna powierzchnia lokalu może ulec zmianie. Informacja przedstawiona na niniejszej karcie nie stanowi oferty w rozumieniu art. 66 par. 1 Kodeksu cywilnego i ma wyłącznie charakter informacyjny.

*) Ścianki działowe - przegrody z możliwością demontażu

POWIERZCHNIA LOKALU MOŻE ULEC ZMIANIE W TRACKCIE REALIZACJI BUDOWY

- PRZEGRODY NIETRWAŁE (MOŻLIWOŚĆ USUNIĘCIA)
- PRZEGRODY TRWAŁE
- LOKALIZACJA SZACHTÓW SANITARNYCH I WENTYLACYJNYCH

0 1 2 3m

KLIWO Wojciech Klisowski
Dział sprzedaży:

ul. Korczaka 2A (parter), 55-100 Trzebnica,
tel. +48 690 911 799, e-mail: kliwo@kliwo.pl

www.kliwo.pl

WERSJA POGLĄDOWA
ROZKŁAD PRZYBORÓW
KUCHENNYCH I ŁAZIENKOWYCH
PRZYKŁADOWY