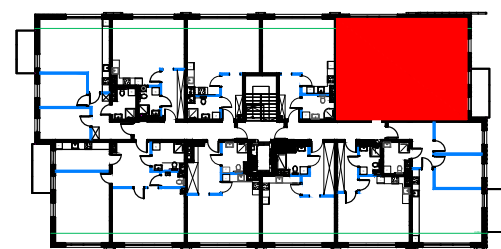




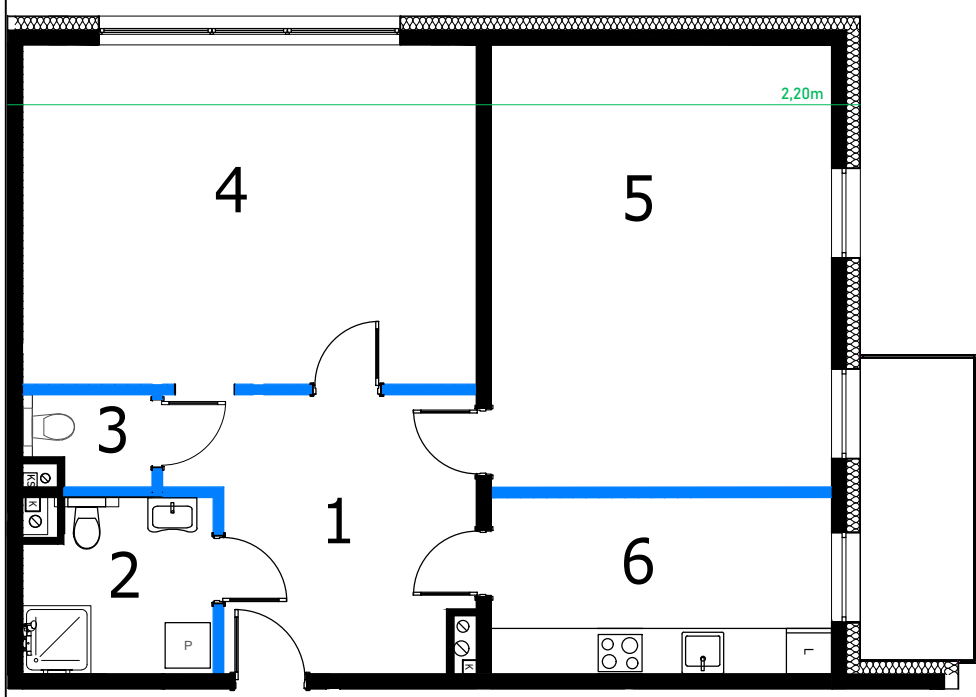
ul. Oleśnicka

~60m



Mieszkanie B-3-2
84,40 m²
PIĘTRO III

ZESTAWIENIE POMIESZCZEŃ LOKALU



Mieszkanie B-3-2		84,40 m ²
1	Korytarz	12,98 m ²
2	Łazienka	5,54 m ²
3	WC	1,87 m ²
4	Pokój	26,71 m ²
5	Salon	24,55 m ²
6	Kuchnia	10,49 m ²
7	Ścianki działowe *	2,26 m ²

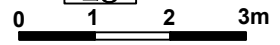
Powierzchnia lokalu obliczona wg Polskiej Normy PN-ISO 9836:1997 oraz rozporządzenia Ministra Rozwoju z dnia 11 września 2020 r. w sprawie szczegółowego zakresu i formy projektu budowlanego (t.j.; Dz. U. z 2020 r., poz. 1609 ze zm.).

Ostateczna powierzchnia lokalu może ulec zmianie. Informacja przedstawiona na niniejszej karcie nie stanowi oferty w rozumieniu art. 66 par. 1 Kodeksu cywilnego i ma wyłącznie charakter informacyjny.

*) Ścianki działowe - przegrody z możliwością demontażu

POWIERZCHNIA LOKALU MOŻE ULEC ZMIANIE W TRACKCIE REALIZACJI BUDOWY

- PRZEGRODY NIETRWAŁE (MOŻLIWOŚĆ USUNIĘCIA)
- PRZEGRODY TRWAŁE
- LOKALIZACJA SZACHTÓW SANITARNYCH I WENTYLACYJNYCH



KLIWO Wojciech Klisowski
Dział sprzedaży:

ul. Korczaka 2A (parter), 55-100 Trzebnica,
 tel. +48 690 911 799, e-mail: kliwo@kliwo.pl

www.kliwo.pl

WERSJA POGŁĄDOWA
 ROZKŁAD PRZYBORÓW
 KUCHENNYCH I ŁAZIENKOWYCH
 PRZYKŁADOWY