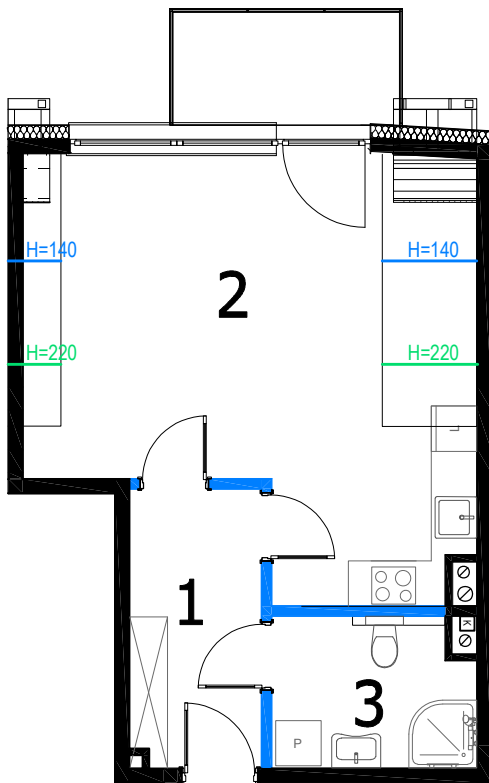
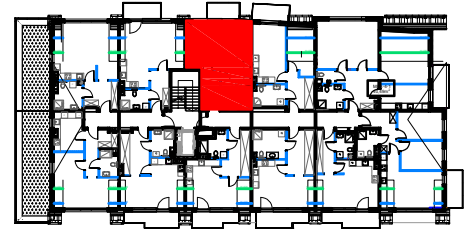


siedle
zereśniowe



ul. Oleśnicka

~15m



Mieszkanie A-4-1

38,99 m²

PIĘTRO IV

ZESTAWIENIE POMIESZCZEŃ LOKALU

| Mieszkanie A-4-1 | | 38,99 m ² |
|------------------|----------------------|----------------------|
| 1 | Korytarz | 6,35 m ² |
| 2 | Salon+aneks kuchenny | 26,34 m ² |
| 3 | Łazienka | 5,20 m ² |
| 4 | Ścianki działowe * | 1,10 m ² |


Powierzchnia lokalu obliczona wg Polskiej Normy PN-ISO 9836:2022-07 oraz rozporządzenia Ministra Rozwoju z dnia 11 września 2020 r. w sprawie szczegółowego zakresu i formy projektu budowlanego (t.j. Dz. U. z 2022 r. poz. 1679). Ostateczna powierzchnia lokalu może ulec zmianie. Informacja przedstawiona na niniejszej karcie nie stanowi oferty w rozumieniu art. 66 par. 1 Kodeksu cywilnego i ma wyłącznie charakter informacyjny.

*) Ścianki działowe - przegrody z możliwością demontażu

POWIERZCHNIA LOKALU MOŻE ULEC ZMIANIE W TRAKCIE REALIZACJI BUDOWY

 PRZEGRODY NIETRWAŁE (MOŻLIWOŚĆ USUNIĘCIA)

 PRZEGRODY TRWAŁE

 LOKALIZACJA SZACHTÓW SANITARNYCH I WENTYLACYJNYCH

0 1 2 3m

KLIWO Wojciech Klisowski

Dział sprzedaży:

ul. Korczaka 2A (parter), 55-100 Trzebnica,
tel. +48 690 911 799, e-mail: kliwo@kliwo.pl

**WERSJA POGŁĄDOWA
ROZKŁAD PRZYBÓRÓW
KUCHENNYCH I ŁAZIENKOWYCH
PRZYKŁADOWY**

www.kliwo.pl