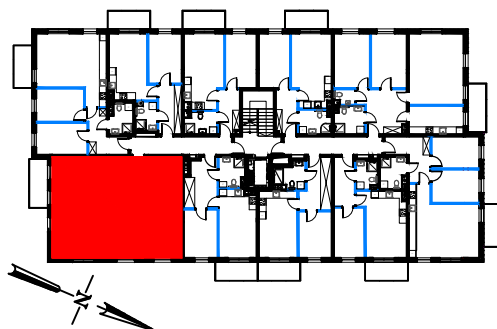




ul. Oleśnicka

~60m

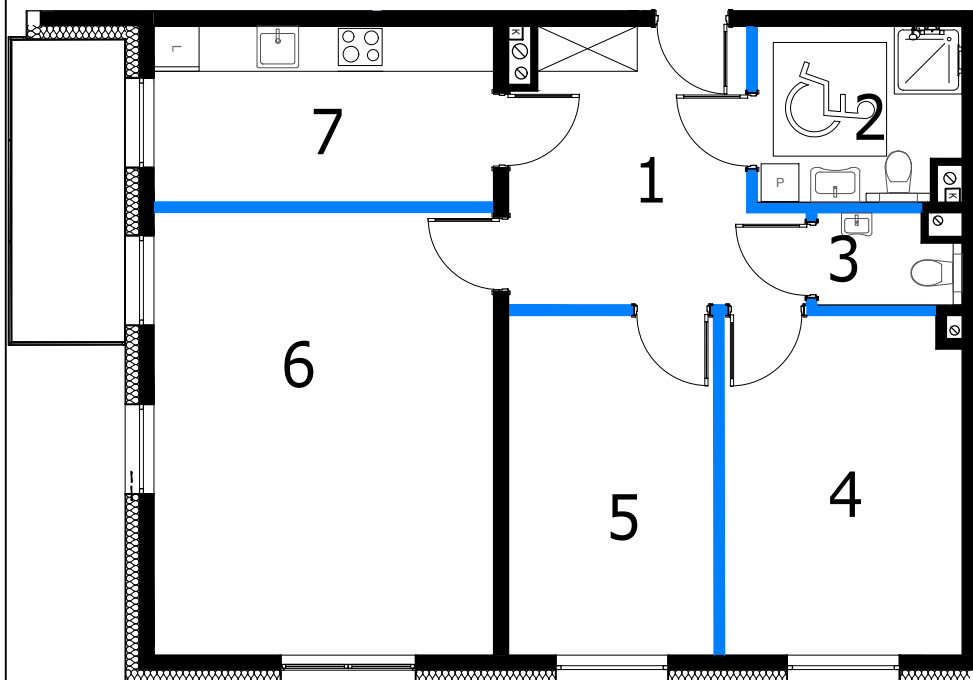


Mieszkanie B-1-7

83,37 m²

PIĘTRO I

ZESTAWIENIE POMIESZCZEŃ LOKALU



Mieszkanie B-1-7		83,37 m ²
1	Korytarz	12,25 m ²
2	Łazienka	6,07 m ²
3	WC	2,13 m ²
4	Pokój	13,99 m ²
5	Pokój	12,17 m ²
6	Salon	26,31 m ²
7	Kuchnia	10,45 m ²

POWIERZCHNIA LOKALU MOŻE ULEC ZMIANIE W TRAKCIE REALIZACJI BUDOWY

PRZEGRODY NIETRWAŁE (MOŻLIWOŚĆ USUNIĘCIA)

PRZEGRODY TRWAŁE

LOKALIZACJA SZACHTÓW SANITARNYCH I WENTYLACYJNYCH

0 1 2 3m

KLIWO Wojciech Klisowski

Dział sprzedaży:

ul. Korczaka 2A (parter), 55-100 Trzebnica,
tel. +48 690 911 799, e-mail: kliwo@kliwo.pl

www.kliwo.pl

Powierzchnia użytkowa lokalu obliczona wg Polskiej Normy PN-ISO 9836:2022-07 oraz rozporządzenia Ministra Rozwoju z dnia 11 września 2020 r. w sprawie szczegółowego zakresu i formy projektu budowlanego (t.j. Dz. U. z 2022 r. poz. 1679). Ostateczna powierzchnia lokalu może ulec zmianie. Informacja przedstawiona na niniejszej karcie nie stanowi oferty w rozumieniu art. 66 par. 1 Kodeksu cywilnego i ma wyłącznie charakter informacyjny.

WERSJA POGŁĄDOWA
ROZKŁAD PRZYBORÓW
KUCHENNYCH I ŁAZIENKOWYCH
PRZYKŁADOWY