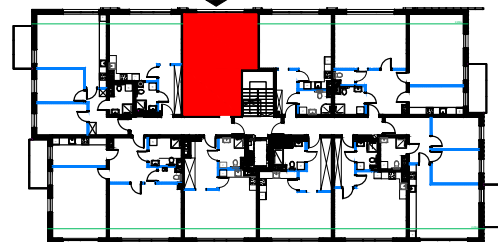


ul. Oleśnicka

~60m



## Mieszkanie B-3-10

### 42,27 m<sup>2</sup>

### PIĘTRO III

ZESTAWIENIE POMIESZCZEŃ LOKALU

Mieszkanie B-3-10		42,27 m <sup>2</sup>
1	Korytarz	6,34 m <sup>2</sup>
2	Łazienka	4,81 m <sup>2</sup>
3	Salon+aneks kuchenny	31,12 m <sup>2</sup>

Powierzchnia użytkowa lokalu obliczona wg Polskiej Normy PN-ISO 9836:2022-07 oraz rozporządzenia Ministra Rozwoju z dnia 11 września 2020 r. w sprawie szczegółowego zakresu i formy projektu budowlanego (t.j. Dz. U. z 2022 r. poz. 1679). Ostateczna powierzchnia lokalu może ulec zmianie. Informacja przedstawiona na niniejszej karcie nie stanowi oferty w rozumieniu art. 66 par. 1 Kodeksu cywilnego i ma wyłącznie charakter informacyjny.

POWIERZCHNIA LOKALU MOŻE ULEC ZMIANIE W TRAKCIE REALIZACJI BUDOWY

PRZEGRODY NIETRWAŁE (MOŻLIWOŚĆ USUNIĘCIA)

PRZEGRODY TRWAŁE

LOKALIZACJA SZACHTÓW SANITARNYCH I WENTYLACYJNYCH

0 1 2 3m

**KLIWO Wojciech Klisowski**

Dział sprzedaży:

ul. Korczaka 2A (parter), 55-100 Trzebnica,  
tel. +48 690 911 799, e-mail: [kliwo@kliwo.pl](mailto:kliwo@kliwo.pl)

[www.kliwo.pl](http://www.kliwo.pl)

WERSJA POGŁĄDOWA  
ROZKŁAD PRZYBORÓW  
KUCHENNYCH I ŁAZIENKOWYCH  
PRZYKŁADOWY