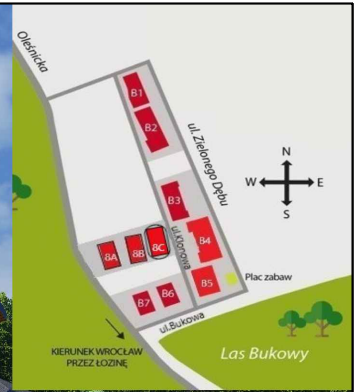
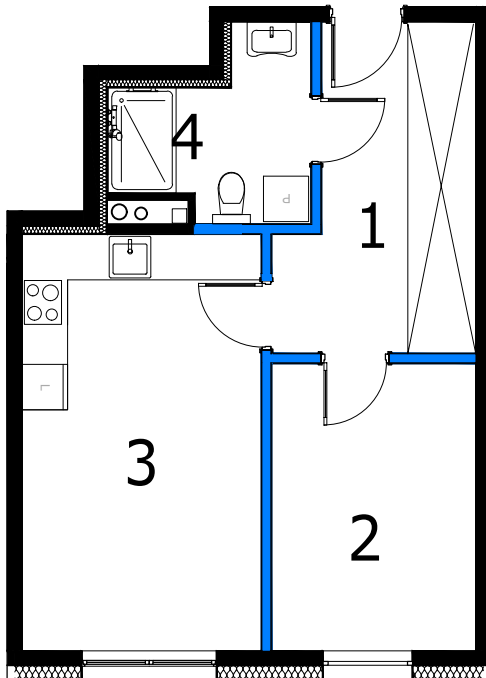


siedle
zereśniowe

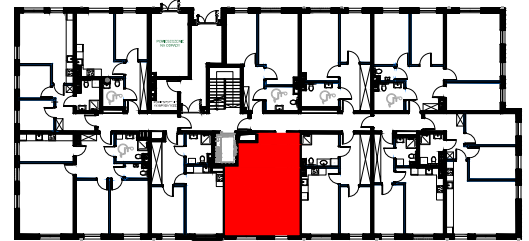


kliwo



ul. Oleśnicka

~93m



Mieszkanie C-0-7
42,95 m²
PARTER

ZESTAWIENIE POMIESZCZEŃ LOKALU


Mieszkanie C-0-7		42,95 m ²
1	Korytarz	9,97 m ²
2	Pokój	10,26 m ²
3	Salon+aneks kuchenny	17,41 m ²
4	Łazienka	5,31 m ²

Powierzchnia użytkowa lokalu obliczona wg Polskiej Normy PN-ISO 9836:2022-07 oraz rozporządzenia Ministra Rozwoju z dnia 11 września 2020 r. w sprawie szczegółowego zakresu i formy projektu budowlanego (t.j. Dz. U. z 2022 r. poz. 1679). Ostateczna powierzchnia lokalu może ulec zmianie. Informacja przedstawiona na niniejszej karcie nie stanowi oferty w rozumieniu art. 66 par. 1 Kodeksu cywilnego i ma wyłącznie charakter informacyjny.

POWIERZCHNIA LOKALU MOŻE ULEC ZMIANIE W TRACKCIE REALIZACJI BUDOWY

 PRZEGRODY NIETRWAŁE (MOŻLIWOŚĆ USUNIĘCIA)

 PRZEGRODY TRWAŁE

 LOKALIZACJA SZACHTÓW SANITARNYCH I WENTYLACYJNYCH

0 1 2 3m

KLIWO Wojciech Klisowski

Dział sprzedaży:

ul. Korczaka 2A (parter), 55-100 Trzebnica,
tel. +48 690 911 799, e-mail: kliwo@kliwo.pl

WERSJA POGLĄDOWA
ROZKŁAD PRZYBORÓW
KUCHENNYCH I ŁAZIENKOWYCH
PRZYKŁADOWY

www.kliwo.pl