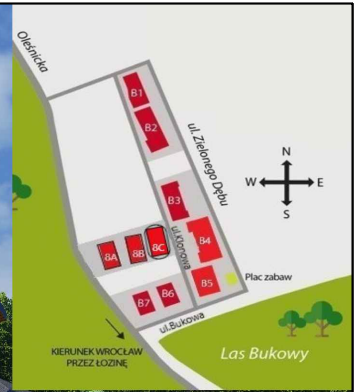
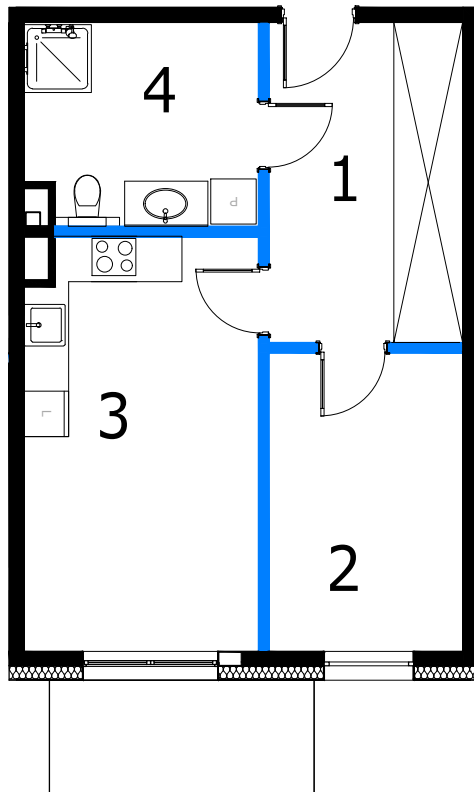


siedle
zereśniowe



kliwo



POWIERZCHNIA LOKALU MOŻE ULEC ZMIANIE W TRACKCIE REALIZACJI BUDOWY

 PRZEGRODY NIETRWAŁE (MOŻLIWOŚĆ USUNIĘCIA)

 PRZEGRODY TRWAŁE

 LOKALIZACJA SZACHTÓW SANITARNYCH I WENTYLACYJNYCH

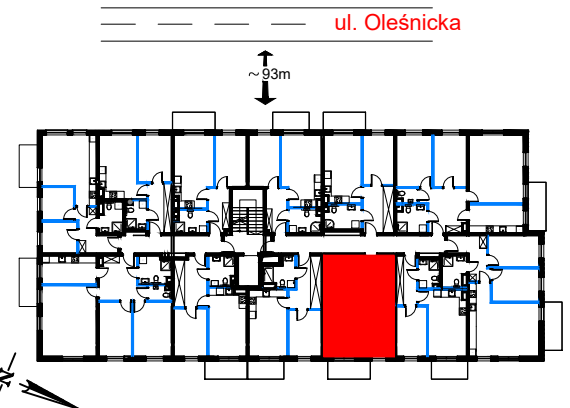
0 1 2 3m

KLIWO Wojciech Klisowski

Dział sprzedaży:

ul. Korczaka 2A (parter), 55-100 Trzebnica,
tel. +48 690 911 799, e-mail: kliwo@kliwo.pl

www.kliwo.pl



Mieszkanie C-2-6 45,79 m² PIĘTRO II

ZESTAWIENIE POMIESZCZEŃ LOKALU

Mieszkanie C-2-6		45,79 m ²
1	Korytarz	10,84 m ²
2	Pokój	10,10 m ²
3	Salon+aneks kuchenny	16,72 m ²
4	Łazienka	8,13 m ²

Powierzchnia użytkowa lokalu obliczona wg Polskiej Normy PN-ISO 9836:2022-07 oraz rozporządzenia Ministra Rozwoju z dnia 11 września 2020 r. w sprawie szczegółowego zakresu i formy projektu budowlanego (t.j. Dz. U. z 2022 r. poz. 1679). Ostateczna powierzchnia lokalu może ulec zmianie. Informacja przedstawiona na niniejszej karcie nie stanowi oferty w rozumieniu art. 66 par. 1 Kodeksu cywilnego i ma wyłącznie charakter informacyjny.

WERSJA POGŁĄDOWA
ROZKŁAD PRZYBÓRÓW
KUCHENNYCH I ŁAZIENKOWYCH
PRZYKŁADOWY