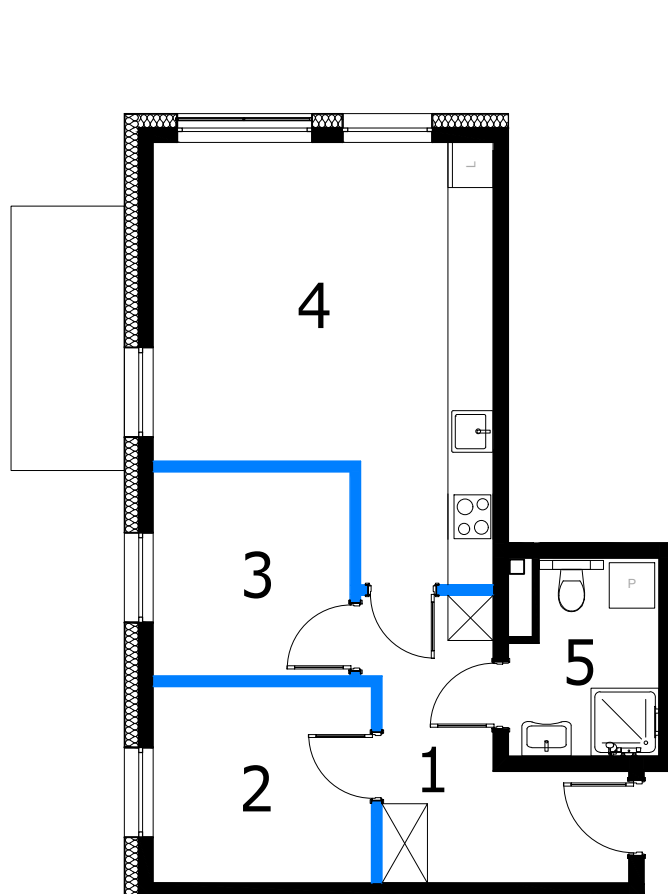


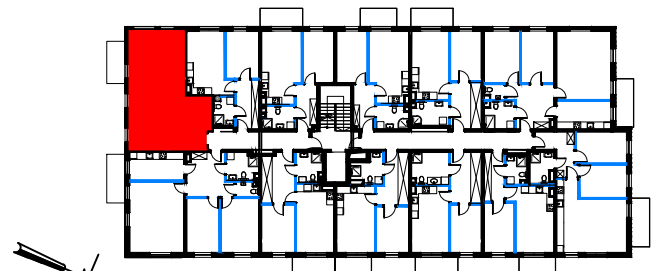
siedle
zereśniowe



kliwo



ul. Oleśnicka
~93m



Mieszkanie C-3-10
49,73 m²
PIĘTRO III

ZESTAWIENIE POMIESZCZEŃ LOKALU

| Mieszkanie C-3-10 | | 49,73 m ² |
|-------------------|-----------------------|----------------------|
| 1 | Korytarz | 8,56 m ² |
| 2 | Pokój | 7,52 m ² |
| 3 | Pokój | 7,04 m ² |
| 4 | Salon+ aneks kuchenny | 21,85 m ² |
| 5 | Łazienka | 4,76 m ² |

Powierzchnia użytkowa lokalu obliczona wg Polskiej Normy PN-ISO 9836:2022-07 oraz rozporządzenia Ministra Rozwoju z dnia 11 września 2020 r. w sprawie szczegółowego zakresu i formy projektu budowlanego (t.j. Dz. U. z 2022 r. poz. 1679). Ostateczna powierzchnia lokalu może ulec zmianie. Informacja przedstawiona na niniejszej karcie nie stanowi oferty w rozumieniu art. 66 par. 1 Kodeksu cywilnego i ma wyłącznie charakter informacyjny.

POWIERZCHNIA LOKALU MOŻE ULEC ZMIANIE W TRACKCIE REALIZACJI BUDOWY

- PRZEGRODY NIETRWAŁE (MOŻLIWOŚĆ USUNIĘCIA)
- PRZEGRODY TRWAŁE
- LOKALIZACJA SZACHTÓW SANITARNYCH I WENTYLACYJNYCH

0 1 2 3m

KLIWO Wojciech Klisowski
Dział sprzedaży:

ul. Korczaka 2A (parter), 55-100 Trzebnica,
tel. +48 690 911 799, e-mail: kliwo@kliwo.pl

www.kliwo.pl

WERSJA POGŁĄDOWA
ROZKŁAD PRZYBORÓW
KUCHENNYCH I ŁAZIENKOWYCH
PRZYKŁADOWY