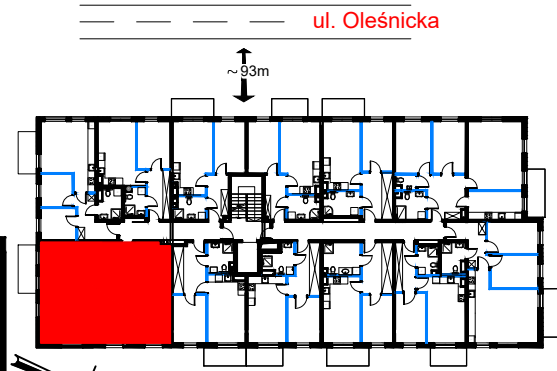
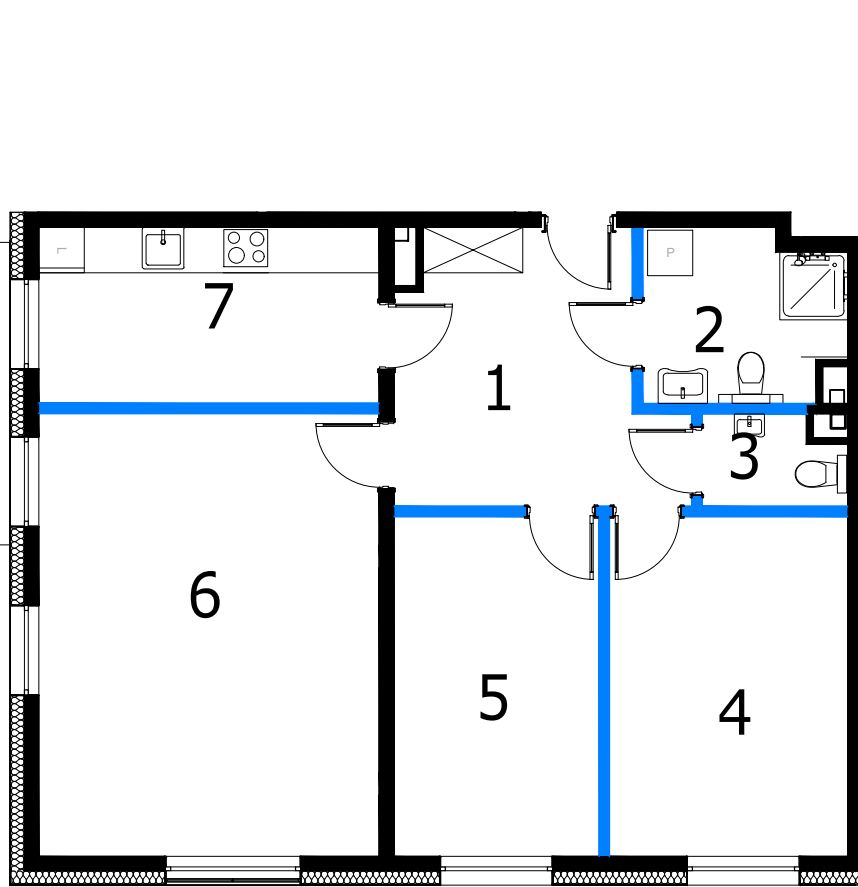


siedle
zereśniowe



kliwo



Mieszkanie C-3-9
83,26 m²
PIĘTRO III

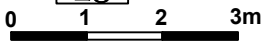
ZESTAWIENIE POMIESZCZEŃ LOKALU

Mieszkanie C-3-9		83,26 m ²
1	Korytarz	12,25 m ²
2	Łazienka	5,76 m ²
3	WC	2,13 m ²
4	Pokój	14,14 m ²
5	Pokój	12,17 m ²
6	Salon	26,34 m ²
7	Kuchnia	10,47 m ²

Powierzchnia użytkowa lokalu obliczona wg Polskiej Normy PN-ISO 9836:2022-07 oraz rozporządzenia Ministra Rozwoju z dnia 11 września 2020 r. w sprawie szczegółowego zakresu i formy projektu budowlanego (t.j. Dz. U. z 2022 r. poz. 1679). Ostateczna powierzchnia lokalu może ulec zmianie. Informacja przedstawiona na niniejszej karcie nie stanowi oferty w rozumieniu art. 66 par. 1 Kodeksu cywilnego i ma wyłącznie charakter informacyjny.

POWIERZCHNIA LOKALU MOŻE ULEC ZMIANIE W TRACKCIE REALIZACJI BUDOWY

- PRZEGRODY NIETRWAŁE (MOŻLIWOŚĆ USUNIĘCIA)
- PRZEGRODY TRWAŁE
- LOKALIZACJA SZACHTÓW SANITARNYCH I WENTYLACYJNYCH



KLIWO Wojciech Klisowski
Dział sprzedaży:

ul. Korczaka 2A (parter), 55-100 Trzebnica,
tel. +48 690 911 799, e-mail: kliwo@kliwo.pl

www.kliwo.pl

WERSJA POGLĄDOWA
ROZKŁAD PRZYBORÓW
KUCHENNYCH I ŁAZIENKOWYCH
PRZYKŁADOWY