

# KLIWO Usługi Ogólnobudowlane Wojciech Klisowski

ul. Milicka 30e, 55-100 Trzebnica, tel. +48 690 911 799  
www.kliwo.pl

Przedmiotowy lokal znajdujący się w budynku mieszkalnym wielorodzinnym przy ul. Klonowej 8C w Trzebnicy, jest w świetle ustawy z dnia 24 czerwca 1994r., o własności lokali, samodzielnym lokalem mieszkalnym.

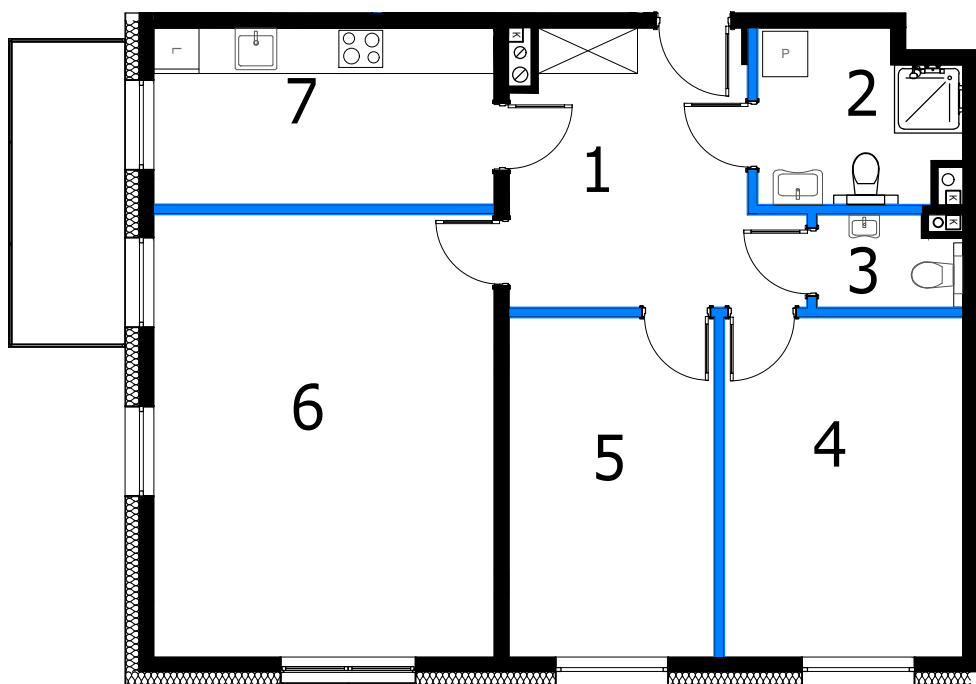
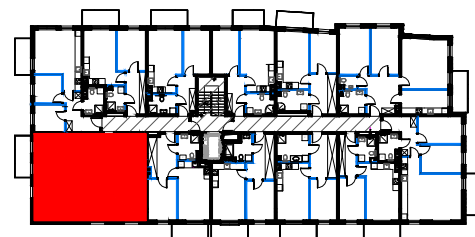
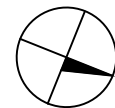
OBRĘB: Trzebnica  
ULICA: Klonowa  
DZIAŁKA: 3554 oraz  
część działek: 3555, 3556, 3557,3558

POWIERZCHNIA LOKALU:  
**81,63 m<sup>2</sup>**  
WG NORMY PN-ISO 9836:2022


KONDYGNACJA:  
**I PIĘTRO**  
WYS: h=2,53m

FUNKCJA LOKALU:  
**LOKAL MIESZKALNY**  
NUMER: **8C/13**

SKALA:  
**1 : 100**



OZNACZENIA:

 - NIERUCHOMOŚĆ WSPÓLNA

Mieszkanie 8C/13		81,63 m <sup>2</sup>
1	Korytarz	12,03 m <sup>2</sup>
2	Łazienka	5,47 m <sup>2</sup>
3	WC	2,08 m <sup>2</sup>
4	Pokój	13,99 m <sup>2</sup>
5	Pokój	12,09 m <sup>2</sup>
6	Salon	26,05 m <sup>2</sup>
7	Kuchnia	9,92 m <sup>2</sup>

DATA: 07.2025

OPRACOWAŁ:



MIEJSCE NA PIECZATKĘ , PODPIS