

KLIVO Usługi Ogólnobudowlane Wojciech Klisowski

ul. Milicka 30e, 55-100 Trzebnica, tel. +48 690 911 799
www.kliwo.pl

Przedmiotowy lokal znajdujący się w budynku mieszkalnym wielorodzinnym przy ul. Klonowej 8C w Trzebnicy, jest w świetle ustawy z dnia 24 czerwca 1994r., o własności lokali, samodzielnym lokalem mieszkalnym.

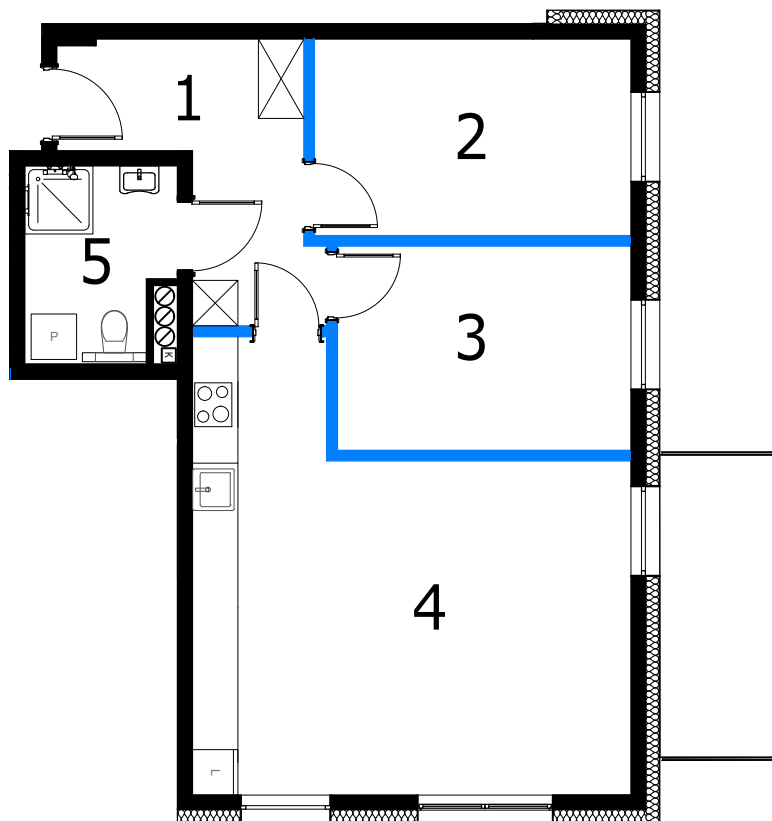
OBREB: Trzebnica
ULICA: Klonowa
DZIAŁKA: 3554 oraz
część działek: 3555, 3556, 3557,3558

POWIERZCHNIA LOKALU:
62,38 m²
WG NORMY PN-ISO 9836:2022

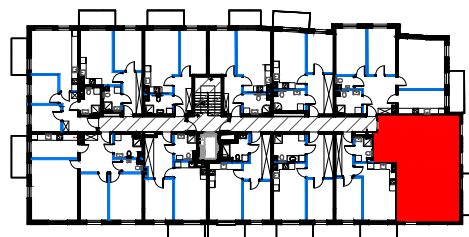
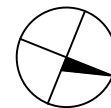
KONDYGNACJA:
I PIĘTRO
WYS: h=2,53m

FUNKCJA LOKALU:
LOKAL MIESZKALNY
NUMER: **8C/20**

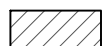
SKALA:
1 : 100



Mieszkanie 8C/20		62,38 m ²
1	Korytarz	8,28 m ²
2	Pokój	10,77 m ²
3	Pokój	10,36 m ²
4	Salon+ aneks kuchenny	28,18 m ²
5	Łazienka	4,79 m ²



OZNACZENIA:

 - NIERUCHOMOŚĆ WSPÓLNA

DATA: 07.2025

OPRACOWAŁ:



MIĘSCIE NA PIECZATKĘ , PODPIS