

KLIVO Usługi Ogólnobudowlane Wojciech Klisowski

ul. Milicka 30e, 55-100 Trzebnica, tel. +48 690 911 799
www.kliwo.pl

Przedmiotowy lokal znajdujący się w budynku mieszkalnym wielorodzinnym przy ul. Klonowej 8C w Trzebnicy, jest w świetle ustawy z dnia 24 czerwca 1994r., o własności lokali, samodzielnym lokalem mieszkalnym.

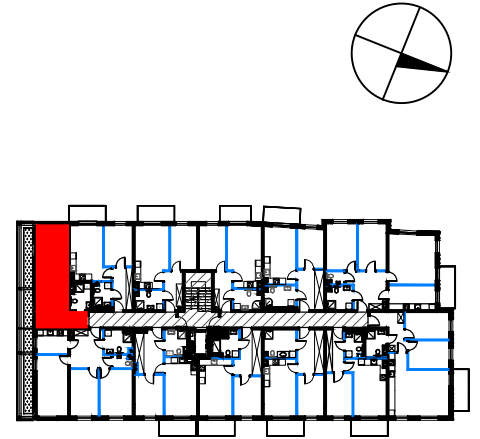
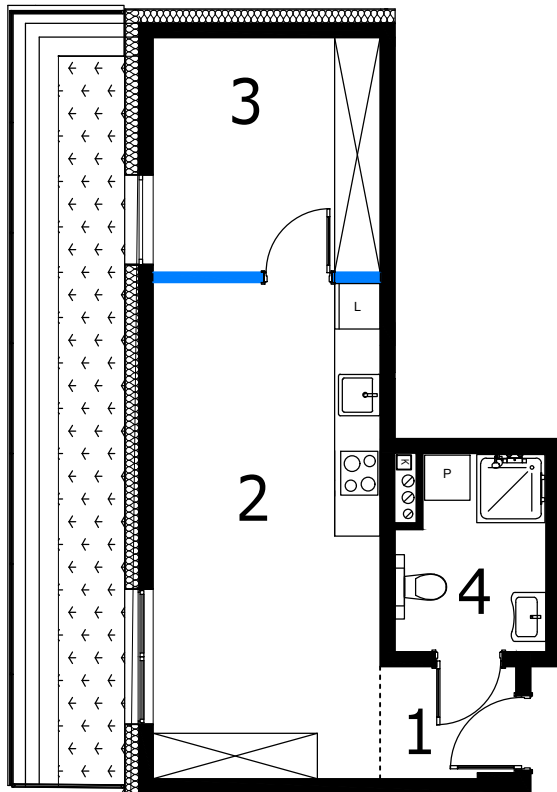
OBRĘB: Trzebnica
ULICA: Klonowa
DZIAŁKA: 3554 oraz
część działek: 3555, 3556, 3557,3558

POWIERZCHNIA LOKALU:
35,63 m²
WG NORMY PN-ISO 9836:2022


KONDYGNACJA:
II PIĘTRO
WYS: h=2,53m

FUNKCJA LOKALU:
LOKAL MIESZKALNY
NUMER: **8C/26**

SKALA:
1 : 100



OZNACZENIA:

 - NIERUCHOMOŚĆ WSPÓLNA

Mieszkanie 8C/26		35,63 m ²
1	Korytarz	2,53 m ²
2	Salon+aneks kuchenny	19,39 m ²
3	Pokój	9,03 m ²
4	Łazienka	4,68 m ²

DATA: 07.2025

OPRACOWAŁ:



MIEJSCE NA PIECZATKĘ , PODPIS