

KLIWO Usługi Ogólnobudowlane Wojciech Klisowski

ul. Milicka 30e, 55-100 Trzebnica, tel. +48 690 911 799
www.kliwo.pl

Przedmiotowy lokal znajdujący się w budynku mieszkalnym wielorodzinnym przy ul. Klonowej 8C w Trzebnicy, jest w świetle ustawy z dnia 24 czerwca 1994r., o własności lokali, samodzielnym lokalem mieszkalnym.

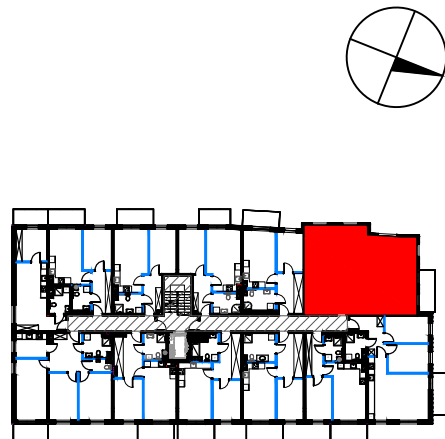
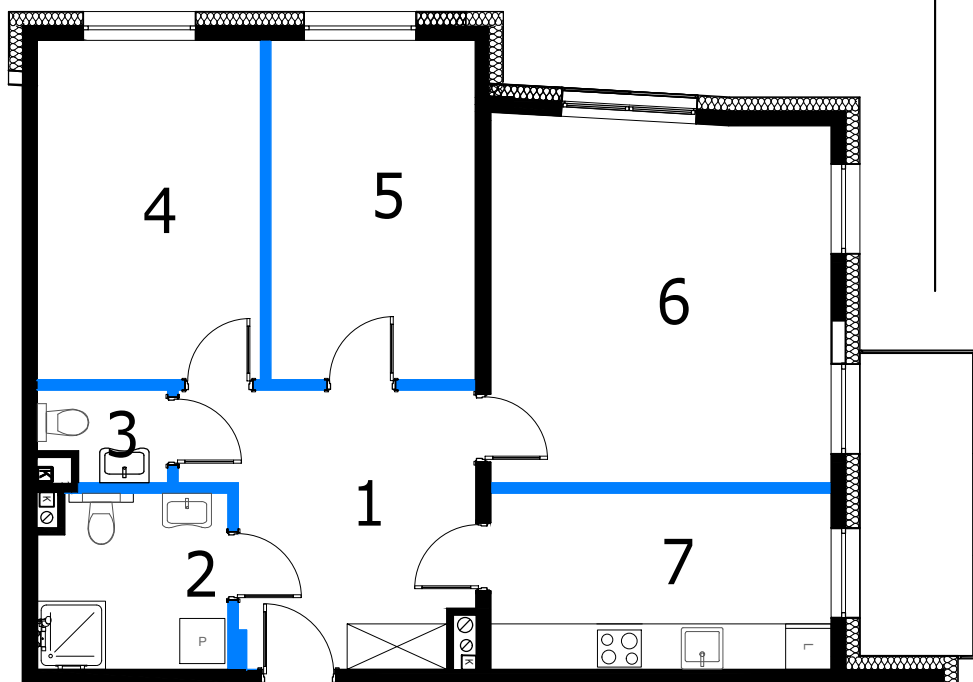
OBREB: Trzebnica
ULICA: Klonowa
DZIAŁKA: 3554 oraz
część działek: 3555, 3556, 3557,3558

POWIERZCHNIA LOKALU:
75,59 m²
WG NORMY PN-ISO 9836:2022

KONDYGNACJA:
III PIĘTRO
WYS: h=2,53m

FUNKCJA LOKALU:
LOKAL MIESZKALNY
NUMER: **8C/43**

SKALA:
1 : 100



OZNACZENIA:



- NIERUCHOMOŚĆ WSPÓLNA

Mieszkanie 8C/43		75,59 m ²
1	Korytarz	11,97 m ²
2	Łazienka	5,41 m ²
3	WC	1,86 m ²
4	Pokój	12,91 m ²
5	Pokój	12,15 m ²
6	Salon	21,28 m ²
7	Kuchnia	10,01 m ²

DATA: 07.2025

OPRACOWAŁ:



MIĘJSCE NA PIECZATKĘ , PODPIS