

# KLIVO Usługi Ogólnobudowlane Wojciech Klisowski

ul. Milicka 30e, 55-100 Trzebnica, tel. +48 690 911 799  
www.kliwo.pl

Przedmiotowy lokal znajdujący się w budynku mieszkalnym wielorodzinnym przy ul. Klonowej 8C w Trzebnicy, jest w świetle ustawy z dnia 24 czerwca 1994r., o własności lokali, samodzielnym lokalem mieszkalnym.

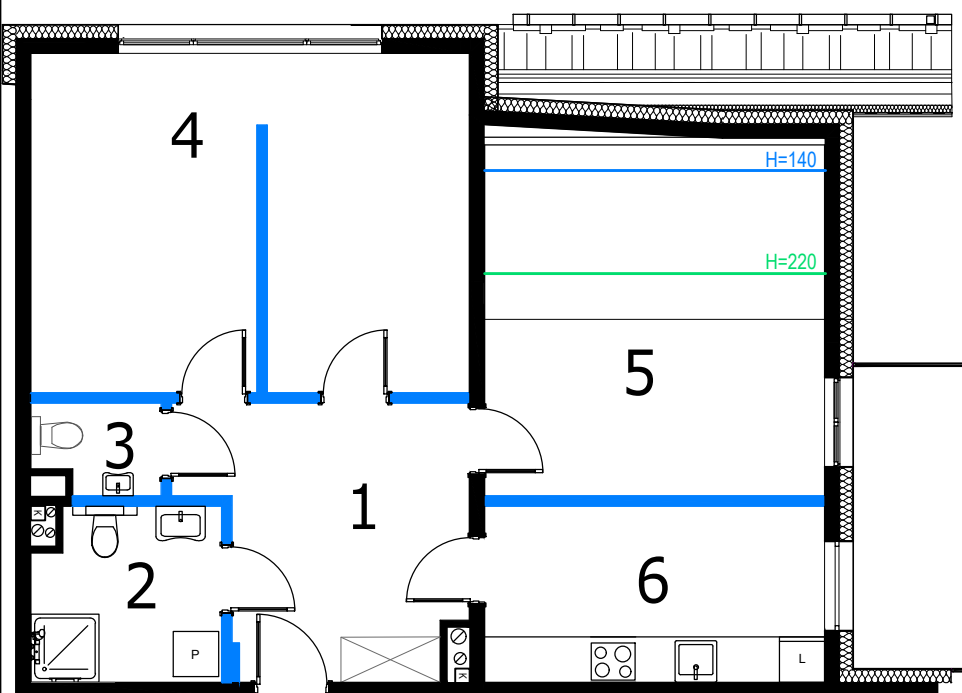
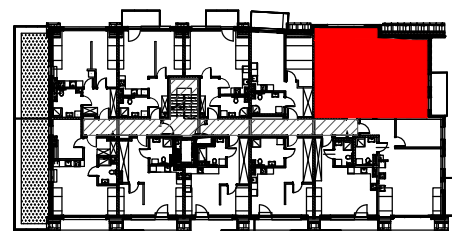
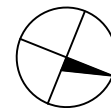
OBRĘB: Trzebnica  
ULICA: Klonowa  
DZIAŁKA: 3554 oraz  
część działek: 3555, 3556, 3557,3558

POWIERZCHNIA LOKALU:  
**71,18 m<sup>2</sup>**  
WG NORMY PN-ISO 9836:2022

KONDYGNACJA:  
**IV PIĘTRO**  
WYS: h=2,53m

FUNKCJA LOKALU:  
**LOKAL MIESZKALNY**  
NUMER: **8C/54**

SKALA:  
**1 : 100**



OZNACZENIA:



- NIERUCHOMOŚĆ WSPÓLNA

| Mieszkanie 8C/54 |          | 71,18 m <sup>2</sup> |
|------------------|----------|----------------------|
| 1                | Korytarz | 12,02 m <sup>2</sup> |
| 2                | Łazienka | 5,33 m <sup>2</sup>  |
| 3                | WC       | 1,91 m <sup>2</sup>  |
| 4                | Pokój    | 25,39 m <sup>2</sup> |
| 5                | Pokój    | 16,23 m <sup>2</sup> |
| 6                | Kuchnia  | 10,30 m <sup>2</sup> |

DATA: 08.2025

OPRACOWAŁ:



MIĘJSCE NA PIECZATKĘ , PODPIS