

KLIVO Usługi Ogólnobudowlane Wojciech Klisowski

ul. Milicka 30e, 55-100 Trzebnica, tel. +48 690 911 799

www.kliwo.pl

Przedmiotowy lokal znajdujący się w budynku mieszkalnym wielorodzinnym przy ul. Klonowej 8B w Trzebnicy, jest w świetle ustawy z dnia 24 czerwca 1994r., o własności lokali, samodzielnym lokalem mieszkalnym.

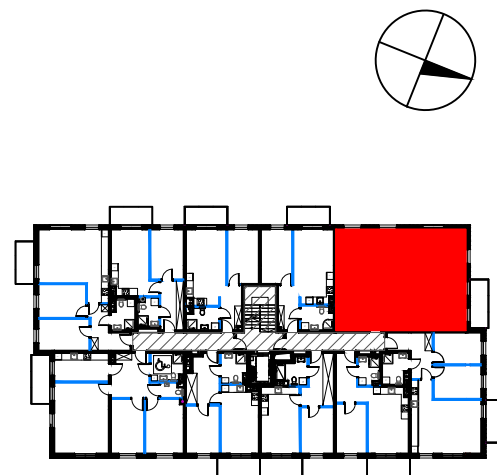
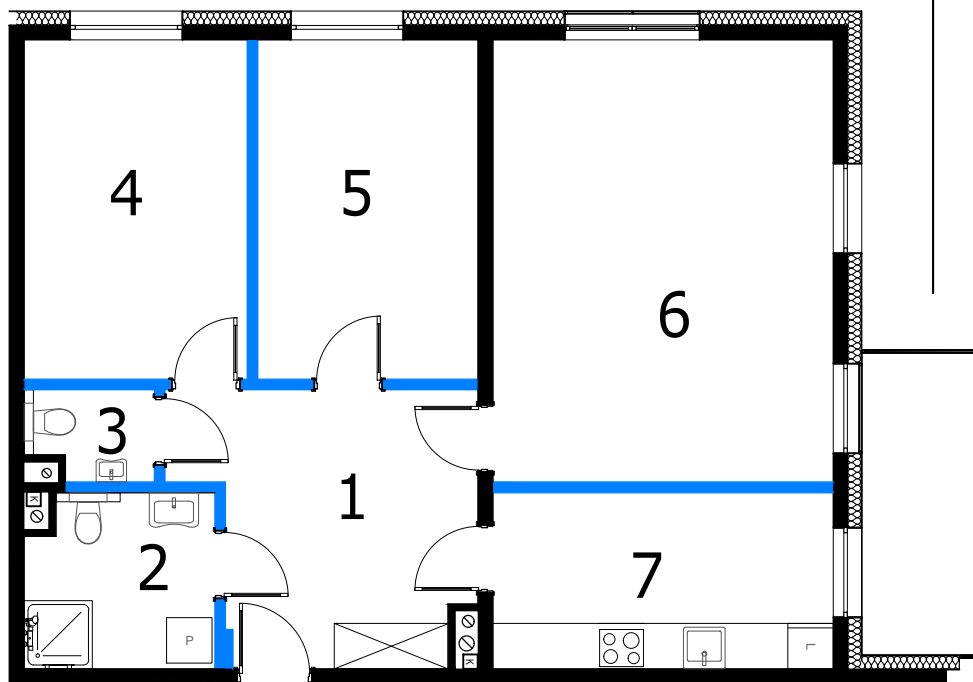
OBRĘB: Trzebnica
ULICA: Klonowa
DZIAŁKA: 3554 oraz
część działek: 3555, 3556, 3557,3558

POWIERZCHNIA LOKALU:
82,22 m²
WG NORMY PN-ISO 9836:2022

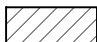
KONDYGNACJA:
I PIĘTRO
WYS: h=2,53m

FUNKCJA LOKALU:
LOKAL MIESZKALNY
NUMER: **8B/16**

SKALA:
1 : 100



OZNACZENIA:

 - NIERUCHOMOŚĆ WSPÓLNA

Mieszkanie 8B/16		82,22 m ²
1	Korytarz	12,66 m ²
2	Łazienka	5,42 m ²
3	WC	1,90 m ²
4	Pokój	13,11 m ²
5	Pokój	12,89 m ²
6	Salon	26,05 m ²
7	Kuchnia	10,19 m ²

DATA: 12.2025

OPRACOWAŁ:

GABRIEL MĄDRY

mgr inż. budownictwa
uprawniony do kierowania robotami budowlanymi b.o.
w specjalności konstrukcyjno-budowlanej
upr. nr 177/DOŚ/05, DOŚ/BO/0118/06
tel. 609 24 98 94

MIEJSCE NA PIECZATKĘ, PODPIS