

KLIVO Usługi Ogólnobudowlane Wojciech Klisowski

ul. Milicka 30e, 55-100 Trzebnica, tel. +48 690 911 799
www.kliwo.pl

Przedmiotowy lokal znajdujący się w budynku mieszkalnym wielorodzinnym przy ul. Klonowej 8B w Trzebnicy, jest w świetle ustawy z dnia 24 czerwca 1994r., o własności lokali, samodzielnym lokalem mieszkalnym.

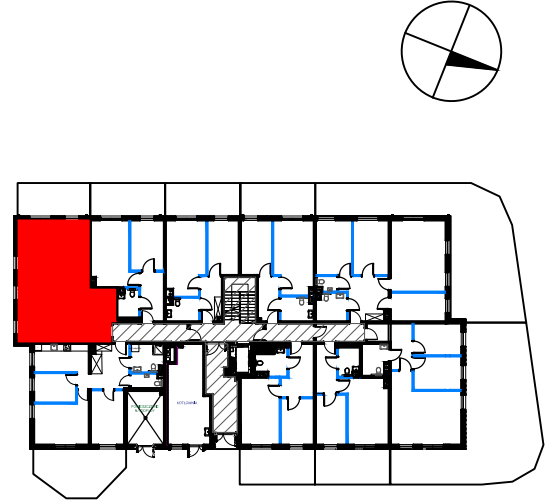
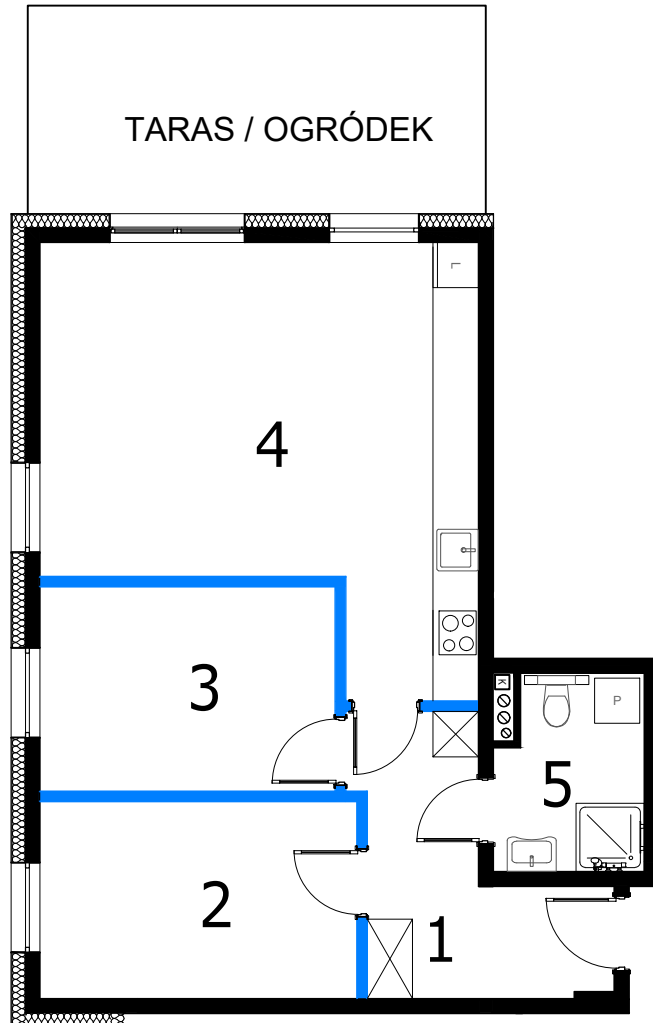
OBREB: Trzebnica
ULICA: Klonowa
DZIAŁKA: 3554 oraz
część działek: 3555, 3556, 3557,3558

POWIERZCHNIA LOKALU:
62,11 m²
WG NORMY PN-ISO 9836:2022


KONDYGNACJA:
PARTER
WYS: h=2,53m

FUNKCJA LOKALU:
LOKAL MIESZKALNY
NUMER: **8B/2**

SKALA:
1 : 100



OZNACZENIA:

 - NIERUCHOMOŚĆ WSPÓLNA

Mieszkanie 8B/2		62,11 m ²
1	Korytarz	8,26 m ²
2	Pokój	10,75 m ²
3	Pokój	10,41 m ²
4	Salon+ aneks kuchenny	28,05 m ²
5	Łazienka	4,64 m ²

DATA: 12.2025

OPRACOWAŁ:



MIEJSCE NA PIECZATKĘ, PODPIS