

KLIWO Usługi Ogólnobudowlane Wojciech Klisowski

ul. Milicka 30e, 55-100 Trzebnica, tel. +48 690 911 799

www.kliwo.pl

Przedmiotowy lokal znajdujący się w budynku mieszkalnym wielorodzinnym przy ul. Klonowej 8C w Trzebnicy, jest w świetle ustawy z dnia 24 czerwca 1994r., o własności lokali, samodzielnym lokalem mieszkalnym.

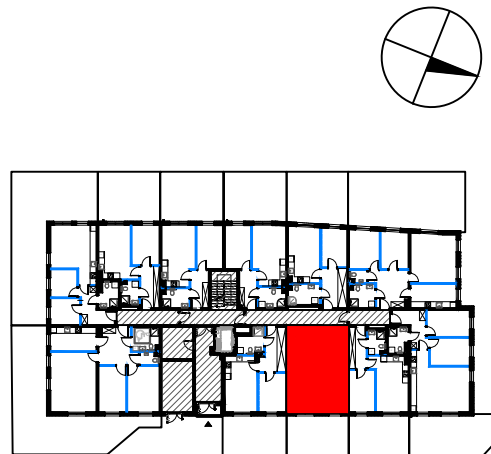
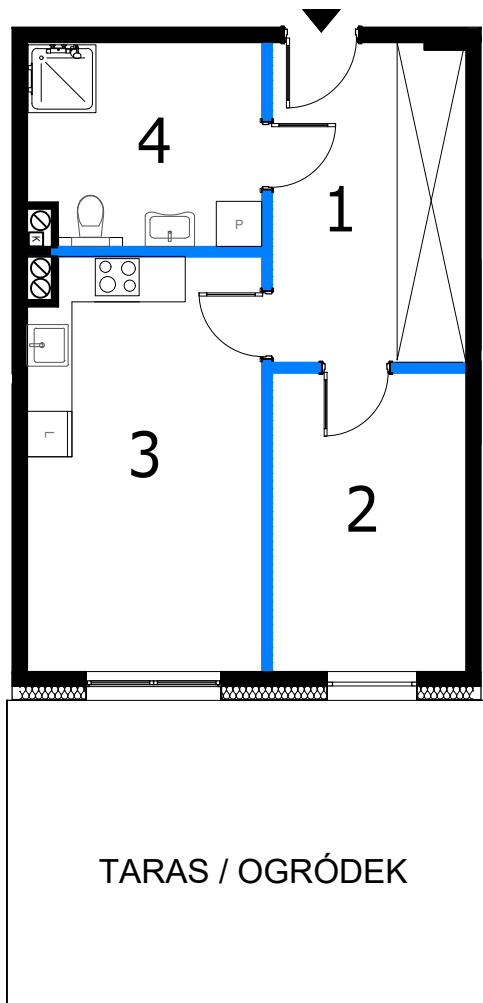
OBREB: Trzebnica
ULICA: Klonowa
DZIAŁKA: 3554 oraz
część działek: 3555, 3556, 3557,3558

POWIERZCHNIA LOKALU:
45,13 m²
WG NORMY PN-ISO 9836:2022

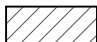
KONDYGNACJA:
PARTER
WYS: h=2,53m

FUNKCJA LOKALU:
LOKAL MIESZKALNY
NUMER: **8C/10**

SKALA:
1 : 100



OZNACZENIA:

 - NIERUCHOMOŚĆ WSPÓLNA

| MIESZKANIE 8C/10 | | 45,13 m ² |
|------------------|-----------------------|----------------------|
| 1 | Korytarz | 10,66 m ² |
| 2 | Pokój | 10,02 m ² |
| 3 | Salon+ aneks kuchenny | 16,56 m ² |
| 4 | Łazienka | 7,89 m ² |

DATA: 01.2026

OPRACOWAŁ:



MIEJSCE NA PIECZATKĘ, PODPIS