

KLIVO Usługi Ogólnobudowlane Wojciech Klisowski

ul. Milicka 30e, 55-100 Trzebnica, tel. +48 690 911 799

www.kliwo.pl

Przedmiotowy lokal znajdujący się w budynku mieszkalnym wielorodzinnym przy ul. Klonowej 8C w Trzebnicy, jest w świetle ustawy z dnia 24 czerwca 1994r., o własności lokali, samodzielnym lokalem mieszkalnym.

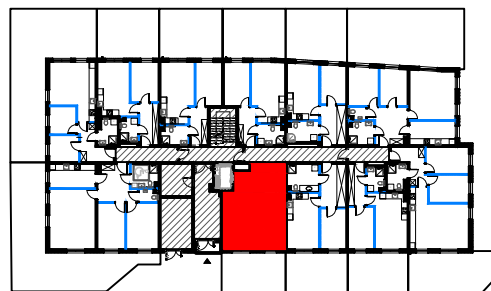
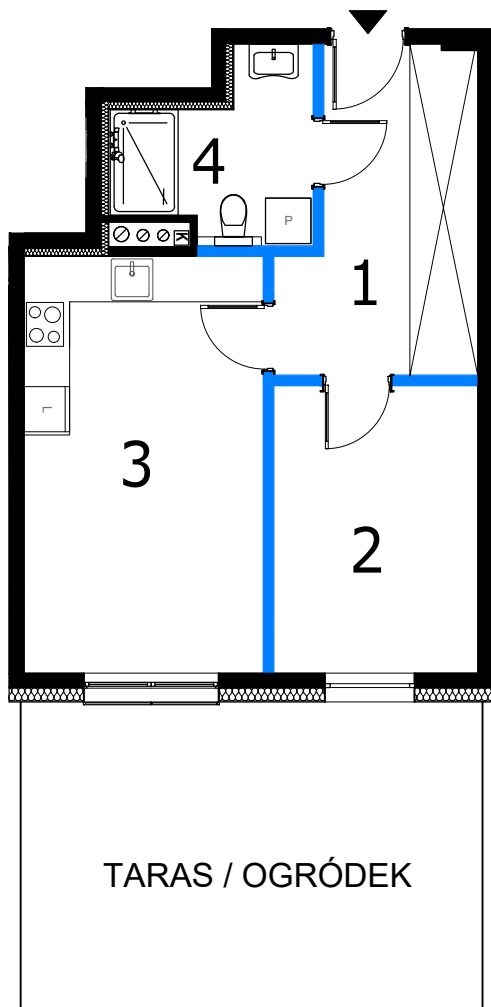
OBREB: Trzebnica
ULICA: Klonowa
DZIAŁKA: 3554 oraz
część działek: 3555, 3556, 3557,3558

POWIERZCHNIA LOKALU:
42,04 m²
WG NORMY PN-ISO 9836:2022

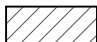
KONDYGNACJA:
PARTER
WYS: h=2,53m

FUNKCJA LOKALU:
LOKAL MIESZKALNY
NUMER: **8C/11**

SKALA:
1 : 100



OZNACZENIA:

 - NIERUCHOMOŚĆ WSPÓLNA

MIESZKANIE 8C/11		42,04 m ²
1	Korytarz	9,66 m ²
2	Pokój	10,04 m ²
3	Salon+ aneks kuchenny	17,10 m ²
4	Łazienka	5,24 m ²

DATA: 01.2026

OPRACOWAŁ:



MIEJSCE NA PIECZATKĘ, PODPIS