

# KLIVO Usługi Ogólnobudowlane Wojciech Klisowski

ul. Milicka 30e, 55-100 Trzebnica, tel. +48 690 911 799

www.kliwo.pl

Przedmiotowy lokal znajdujący się w budynku mieszkalnym wielorodzinnym przy ul. Klonowej 8C w Trzebnicy, jest w świetle ustawy z dnia 24 czerwca 1994r., o własności lokali, samodzielnym lokalem mieszkalnym.

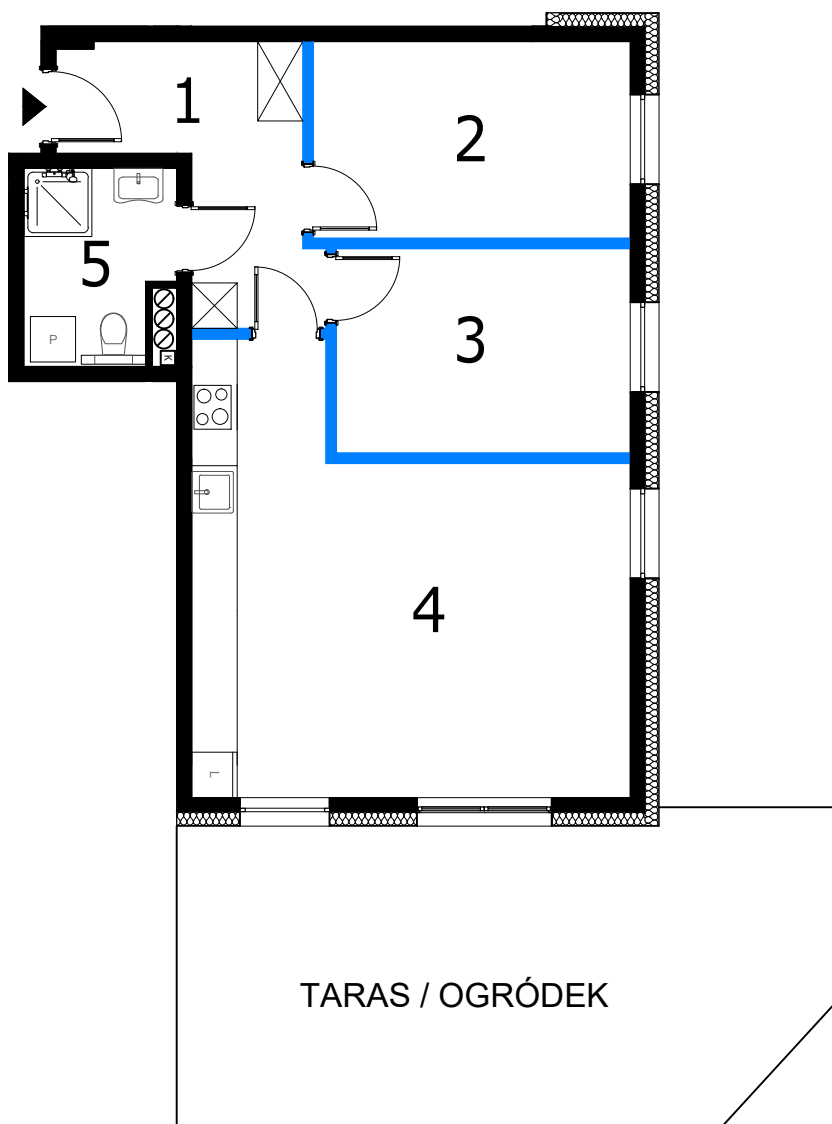
OBREB: Trzebnica  
ULICA: Klonowa  
DZIAŁKA: 3554 oraz  
część działek: 3555, 3556, 3557,3558

POWIERZCHNIA LOKALU:  
**62,59 m<sup>2</sup>**  
WG NORMY PN-ISO 9836:2022

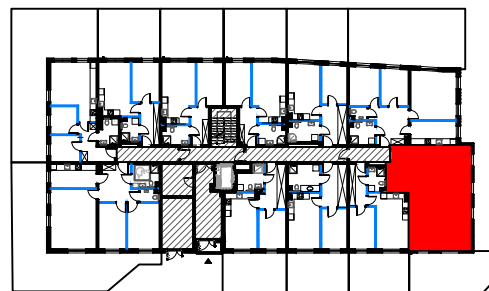
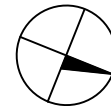
KONDYGNACJA:  
**PARTER**  
WYS: h=2,53m

FUNKCJA LOKALU:  
**LOKAL MIESZKALNY**  
NUMER: **8C/8**

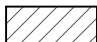
SKALA:  
**1 : 100**



MIESZKANIE 8C/8		62,59 m <sup>2</sup>
1	Korytarz	8,62 m <sup>2</sup>
2	Sypialnia	10,88 m <sup>2</sup>
3	Sypialnia	10,46 m <sup>2</sup>
4	Salon+ aneks kuchenny	27,97 m <sup>2</sup>
5	Łazienka	4,66 m <sup>2</sup>



OZNACZENIA:

 - NIERUCHOMOŚĆ WSPÓLNA

DATA: 01.2026

OPRACOWAŁ:



MIEJSCE NA PIECZATKĘ, PODPIS